



communiqué de presse

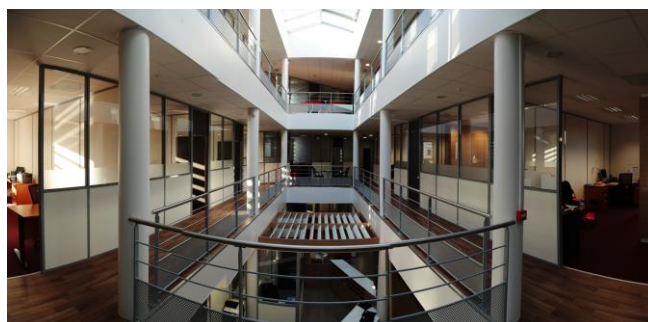
Vourles, 27/01/2016
Immobilier tertiaire

Alain Giordano, Hubert Julien-Laferrière et le Groupe em2c ont inauguré les 1 992 m² de PYRAMIDE CONSEILS sur le parc Greenopolis (Lyon 9^e).

Pyramide Conseils (cabinet d'expertise comptable, de commissariat aux comptes et de conseils) a inauguré, le 26 janvier 2016, son nouveau siège social en la présence de Monsieur **Alain GIORDANO** (Adjoint au Maire de Lyon aux espaces verts, au cadre de Vie, aux nouveaux modes de vie urbains et à la Qualité de l'environnement), Monsieur **Hubert JULIEN-LAFERRIERE** (Maire du 9^e arrondissement de Lyon), Monsieur **Ludovic RIBOULON** (PDG et Fondateur de Pyramide Conseils), Monsieur **Jean-Michel AULAS** (Président de Cegid et de l'OL) et Monsieur **Yvan PATET** (*Directeur du Groupe em2c*).

Construits par le Groupe em2c sur le Parc Greenopolis, les locaux développent **1 992 m² de SDP** sur 3 niveaux spacieux et lumineux. Ils abritent **plus de 50 collaborateurs** répartis en bureaux collectifs et individuels. Avec ce nouvel outil de travail, Pyramide Conseils réunit une grande partie de ses équipes sur un seul site dans des **locaux à forte valeur ajoutée** et aux **circulations optimisées** pour la communication des différents services.

Avec cette nouvelle implantation, le Parc **Greenopolis (31 500 m²)** confirme sa **position de lieu d'accueil et d'attractivité tertiaire** pour les entreprises recherchant une sérieuse alternative aux grands parcs tertiaires de l'agglomération lyonnaise. Greenopolis est un programme du Groupe em2c de 31 500 m² retenu par l'ADEME et la Région Rhône-Alpes comme opération exemplaire de bâtiments Basse Consommation. Il a reçu le Trophée de l'architecture durable en 2015.



Dénomination : Siège social - **Lieu :** Parc Greenopolis - Lyon 9^e (69) - **Architecte :** SUD - **Promoteur :** em2c Promotion aménagement - **Constructeur :** em2c Construction Sud Est

CONTACT PRESSE | Éric SANTONNAT

14 chemin de la Plaine
69390 Vourles

GSM +33 (0)6 20 98 04 96
TÉL +33 (0)4 72 31 94 68

e.santonnat@em2c.com
www.em2c.com