

EN MOUVEMENT

LETTRE D'ACTUALITÉS DU GROUPE EM2C

NUMÉRO SPÉCIAL COMMUNICATION

JUIN 2023



SAUT CRÉATIF ! ... SANS TRUCAGE



39

P.4

La Communication em2c
décolle avec ForgetMat...
The Flying man

P.10

Ouest Village :
un nouveau village
d'entreprises

P.16

Le Groupe em2c
Champion de France...
avec Julien Cigolotti !

sommaire



04.

La communication em2c décolle **avec Forgetmat...**
The Flying man

08.

Ouest Village : nouveau Village d'entreprises à
Saint-Laurent-d'Agny.

10.

Groupe Ducreux : un nouveau siège social au service du circuit
court agroalimentaire

12.

Welink : portfolio du nouvel ensemble tertiaire d'Enedis

14.

L'actualité fait l'**Événement**

16.

Le Groupe em2c Champion de France... **avec Julien Cigolotti !**

18.

Chantiers en cours

20.

Actualité **ôm2c**

Nouveau News, nouveau site internet, nouvelle communication : **le Groupe em2c change...** **et ça saute aux yeux** avec Forgetmat !

Vous nous lisez régulièrement et vous constatez que la maquette de notre lettre d'information a évolué. Elle répond ainsi aux nouvelles habitudes de lecture : plus rythmée, plus moderne, plus claire, faisant la part belle à l'image.

Ce changement s'inscrit dans l'élan d'une évolution globale de la communication du Groupe em2c qui lance son nouveau credo :

L'immobilier en mouvement !

En mouvement comme l'**urbain dans**, et **pour lequel nous agissons tous les jours**. En mouvement au cœur du bouleversement climatique, de celui du monde du travail, des transformations sociales, des accélérations technologiques et de l'évolution des usages.

Dans ce tourbillon vers demain, notre entreprise connaît une formidable dynamique sur les marchés du médico-social, de la logistique et de la distribution de proximité, de l'industrie du logement ; mais également de l'aménagement du territoire ou encore de la réhabilitation d'immeubles de grande hauteur.

L'immobilier en mouvement, c'est **proposer des solutions exclusives pour une ville plus inclusive**, décarbonée et rayonnante. L'immobilier en mouvement, c'est **faire jaillir des idées qui pourraient paraître osées aujourd'hui mais qui nous donneront raison demain**.

Car oser, surprendre, étonner, convaincre ; c'est ce que le Groupe s'est toujours employé à faire : dans ses réflexions, ses réalisations, comme dans sa communication. Cette nouvelle campagne « L'immobilier en mouvement » en est l'expression. Portée par Mathieu Forget, alias Forgetmat – danseur, photographe et performer talentueux – elle se détourne des chemins classiques pour emprunter les voies d'un langage moderne, audacieux faisant place au plaisir et à l'émotion.

Une nouvelle communication qui marque notre différence et nourrit notre identité : celle d'une entreprise en mouvement vers un immobilier résolument urbain et définitivement humain.

À votre tour, suivez le mouvement... et bonne lecture.

Yvan Patet
Président du Groupe em2c



communication

De l'immobilier inspiré à l'immobilier en mouvement Le Groupe em2c fait décoller sa communication avec Mathieu Forget alias FORGETMAT

Le Groupe em2c a toujours cultivé sa différence avec une identité forte et des concepts immobiliers innovants. Sa communication a toujours accompagné cette réalité avec un territoire de marque sans cesse renouvelé et imaginé en collaboration avec de jeunes artistes talentueux, créatifs et ancrés dans leur temps.



Après les images du photographe italien Francesco Paleari, qui ont illustré pendant 5 années la campagne « L'immobilier inspiré », le Groupe em2c se dote d'un nouveau claim publicitaire : **L'IMMOBILIER EN MOUVEMENT**. Ce mouvement, il a demandé à Mathieu Forget, alias FORGETMAT, de l'incarner au fil de ses outils de communication.

POURQUOI L'IMMOBILIER EN MOUVEMENT ?

Dans ces temps balayés par le souffle d'une crise à trois têtes (sanitaire, environnementale et économique), les acteurs de l'immobilier doivent accélérer leurs efforts pour repenser leurs métiers, une nouvelle fois, différemment. Nous devons trouver de nouvelles solutions techniques et économiques pour rendre nos réalisations toujours moins énergivores, plus frugales. Le rapport de chacun au travail a été bouleversé par l'épisode Covid avec des conséquences sur l'aménagement des espaces à l'intérieur des entreprises. Les mouvements sociaux également nous invitent à réfléchir à un urbanisme et un immobilier professionnel et résidentiel qui n'oublie personne.

Depuis plus de 18 mois, le Groupe em2c a engagé une réflexion sur son évolution. Divers groupes de travail, constitués par les collaborateurs de l'entreprise et ses parties prenantes, réfléchissent à une nouvelle organisation, à de nouvelles projections sur nos marchés ou encore à l'amélioration de nos pratiques quotidiennes. **C'est une réalité, le Groupe em2c est aujourd'hui, plus que jamais, en mouvement !** Et la communication prend le relais ...

POURQUOI MATHIEU FORGET ?

Danseur, photographe, performer, directeur artistique, **Mathieu est l'artiste du mouvement. Il incarne une nouvelle vision de l'art.** Dans ses photographies et ses créations vidéos pour différentes marques ou événements prestigieux, il défie les lois de la gravité. Artiste multidisciplinaire, il met en valeur le monde qui l'entoure, il crée du lien, de la proximité et de la poésie, notamment entre l'homme, l'architecture et les perspectives de la ville.

Toujours en mouvement dans le paysage urbain... une vision qui nous ressemble et qui désormais nous rassemble puisque Mathieu devient l'ambassadeur du Groupe em2c pour illustrer, animer et mettre en mouvement notre territoire de marque.

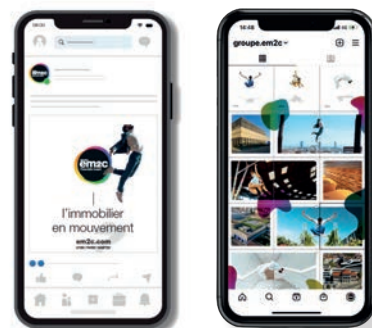
Une campagne déclinée sur 5 thèmes qui nous tiennent à cœur et qui sont le quotidien des équipes projets du Groupe em2c :

- L'urbain : reconstruire la ville sur la ville
- La ville décarbonée
- La régénération des friches industrielles
- Une cité et une société plurielle et inclusive
- Le réenchantement des espaces de travail

5 THÈMES TRADUITS EN 5 IMAGES CO-CONSTRUITES AVEC MATHIEU FORGET...



... ET DÉCLINÉES SUR UNE COMMUNICATION MULTICANAL À L'INTERNE DANS LES DIFFÉRENTS MEDIA.



Merci à Implid, Fondation OVE, METRO France, Ville de Lyon et AMG La Rotonde d'avoir accueilli nos équipes de tournage pour la production des ces images.



4 questions à Mathieu Forget

FORGETMAT : The flying man

Mathieu Forget est un artiste du mouvement et un directeur créatif de renommée internationale qui se spécialise dans l'art de la lévitation.

Danseur, photographe et performeur, il incarne une nouvelle vision de la danse à la fois numérique et réelle. Mathieu aspire à promouvoir la liberté d'expression, le dépassement de soi et le mélange des styles. Aussi connu sous le nom de « The Flying Man », grâce à ses photos et vidéos (non truquées) atteignant des millions de vues, Mathieu défie les lois de la gravité à travers son travail en lévitation.

Passionné d'architecture, il sait mettre en valeur le monde qui l'entoure en créant des concepts surréalistes et poétiques. Cet artiste multi-disciplinaire vous invite à voyager en terre inconnue.

Prêt à décoller ? Découvrez le travail et les créations de Mathieu :

- Instagram : @forgetmat – The Flying Man
- www.forgetmat.com

TU INCARNES UNE NOUVELLE IDÉE DE LA DANSE ET DE LA COMMUNICATION SUR LES RÉSEAUX SOCIAUX. QU'EST-CE QUE CELA REPRÉSENTE POUR TOI ?

Aujourd'hui, ce que j'aime avant tout, c'est l'art ; l'art de proposer une vision singulière : danser, créer inventer des images, capturer un moment unique et mettre en avant la lévitation et le mouvement.

De nos jours, les artistes sont différents de ceux d'avant. En utilisant le marketing et les nouveaux media, ils apprennent à se vendre et à créer leur marque propre pour se démarquer. Internet et les réseaux sociaux sont devenus une vitrine dans le monde entier. Ne pas les utiliser serait une opportunité manquée. À travers eux, j'ai réussi à créer ma propre scène ou j'invite mon public à me retrouver tous les jours. En prenant le parti du digital, j'ai réussi à me faire connaître et à vivre de ma passion : mélanger les arts.

COMMENT EST NÉE CETTE IDÉE DE TE METTRE EN MOUVEMENT DANS L'URBAIN ? D'OÙ TE VIENT CETTE PASSION POUR L'ARCHITECTURE ?

Déjà petit, j'ai eu la chance de beaucoup voyager et je me souviens avoir été fasciné par les hôtels magnifiques au design spectaculaire et par les stades de tennis plus impressionnants les uns que les autres. À travers le temps j'ai développé une passion pour les lignes et les symétries. Puis j'ai commencé à prendre des photos quand je vivais aux États Unis. À l'époque je collaborais avec des photographes pour promouvoir ma danse en utilisant la ville de New York et ses immeubles comme décor. Cette ville est la Mecque des photographes de rue et elle est le terrain de jeu parfait pour les artistes. Je pouvais shooter dans un vieux quartier du Lower East Side puis, ensuite devant les tours et bâtiments hyper design du World Trade Center Station. C'est en multipliant les collaborations que je n'ai cessé de chercher de nouveaux décors et que je me suis intéressé

de plus en plus à l'architecture. Elle m'inspire et me permet de jouer avec l'espace. Elle m'aide à créer des images que j'ai envie de voir exister et me permet de continuer à m'amuser.

TU TRAVAILLES HABITUELLEMENT AVEC LES GRANDES MARQUES DE LA MODE, DU LUXE ET DE L'AUTOMOBILE. ALORS POURQUOI CETTE NOUVELLE COLLABORATION AVEC EM2C ?

Je crois beaucoup aux rencontres et au timing des choses. Quand em2c m'a contacté j'ai aimé la démarche et la rencontre avec l'équipe. L'énergie de cette collaboration a été fluide et j'ai aimé l'aspect humain et familial de cette entreprise. Puis j'ai découvert leur travail, les projets mis en œuvre, les lignes, les couleurs, leur engagement pour inclusion aussi et l'envie d'importer du mouvement dans ce monde de l'immobilier - cela m'a beaucoup inspiré. C'est aussi la première fois qu'un groupe immobilier me contacte et j'aime vivre de nouvelles expériences, me challenger et voir comment je peux collaborer et raconter mon histoire à travers celle d'un d'autre.

CE SERAIT QUOI POUR TOI LA VILLE DE DEMAIN ?

Une ville futuriste... mais écologique avec des moyens de transports organisés et fluides (des voitures volantes pourquoi pas). Une ville avec des espaces qui permettent de respirer, avec des zones bien délimitées pour toutes les activités dont nous avons besoin : le sport, la culture, les courses... le repos ; un peu comme un grand campus Google à l'américaine. Une ville mélangeant art, histoire, patrimoine, lignes épurées et vivre-ensemble des citoyens. Enfin, une ville où on laisserait les artistes prendre des photos ou des vidéos sans demander l'autorisation aux architectes ;)

OUEST VILLAGE à Saint-Laurent-d'Agny : Les artisans, TPE/PME/PMI ont désormais leur village d'entreprises !

Les artisans constituent la première entreprise de France. Comme les TPE/PME/PMI, ces entreprises créent des emplois et contribuent à la richesse économique de notre pays. Pourtant professionnels et dirigeants éprouvent des difficultés à trouver des locaux adaptés à leur activité : surfaces trop importantes (ou trop petites), prestations souvent démesurées, loyers toujours trop chers... OUEST VILLAGE est la juste réponse immobilière ; une réponse précise et clé en main du Groupe em2c



Architecte : a'Studio

Le Groupe em2c aménage un nouveau foncier de 3,5 ha sur la Zone d'Activités les Platières, au Sud-Ouest de Lyon, pour accueillir une mixité d'entreprises sur ce territoire en pleine régénération. **Ce village d'entreprises développe 12 000 m² de Surface De Plancher** pour deux bâtiments divisibles spécialement conçus pour les entreprises artisanales, les TPE, PME et PMI.

À taille humaine, OUEST VILLAGE est conçu pour répondre à toutes les exigences des TPE, PME / PMI que ce soit pour le stockage de matériaux, la fabrication d'équipements comme l'accueil de leurs clients et fournisseurs. **Composé de deux bâtiments neufs et divisibles**, avec une forte capacité d'adaptation modulaire, OUEST VILLAGE offre une palette de surfaces, à la vente, adaptées aux entreprises, quelles que soient leur nature ou leur taille.

Le premier : **ARTIPOLIS** est un bâtiment entièrement dédié aux entreprises artisanales et TPE, **avec 14 cellules allant de 187 à 302 m² pour un total de 2 930 m².**

ACTIPOLIS, le deuxième bâtiment, est spécialement adapté pour les PME/PMI, proposant des surfaces supérieures avec **11 cellules allant de 666 à 983 m² pour un total de 9 054 m².**

La flexibilité de OUEST VILLAGE permet de **regrouper les différents lots pour trouver la typologie de surface la mieux adaptée à chaque entreprise et à tous les corps de métiers.**

Si chaque entreprise a des besoins spécifiques, les locaux de OUEST VILLAGE correspondent parfaitement aux besoins fonctionnels et financiers des futurs acquéreurs.

De plus, **chaque surface peut être personnalisée selon les exigences des futurs utilisateurs.** Car si les lots sont livrés bruts (éclairage standard, fluides en attente) les preneurs ont la possibilité de co-construire l'aménagement de leur cellule en étroite collaboration avec em2c **pour un confort d'usage optimal et sur-mesure.**

Les travaux débiteront à l'automne 2023 pour une livraison 14 mois plus tard.

UN LARGE ÉVENTAIL DE PRESTATIONS

- Une localisation stratégique à 20 minutes de Lyon,
- Atteinte des exigences de la Réglementation Thermique RT 2012,
- Hauteur sous poutre entre 5m80 et 6m70,
- Mezzanine en charpente métallique, surcharge 350 kg/m²,
- Porte sectionnelle motorisée, isolée,
- Auvents de protection sur porte sectionnelle et entrée principale,
- Voirie adaptée aux poids lourds.



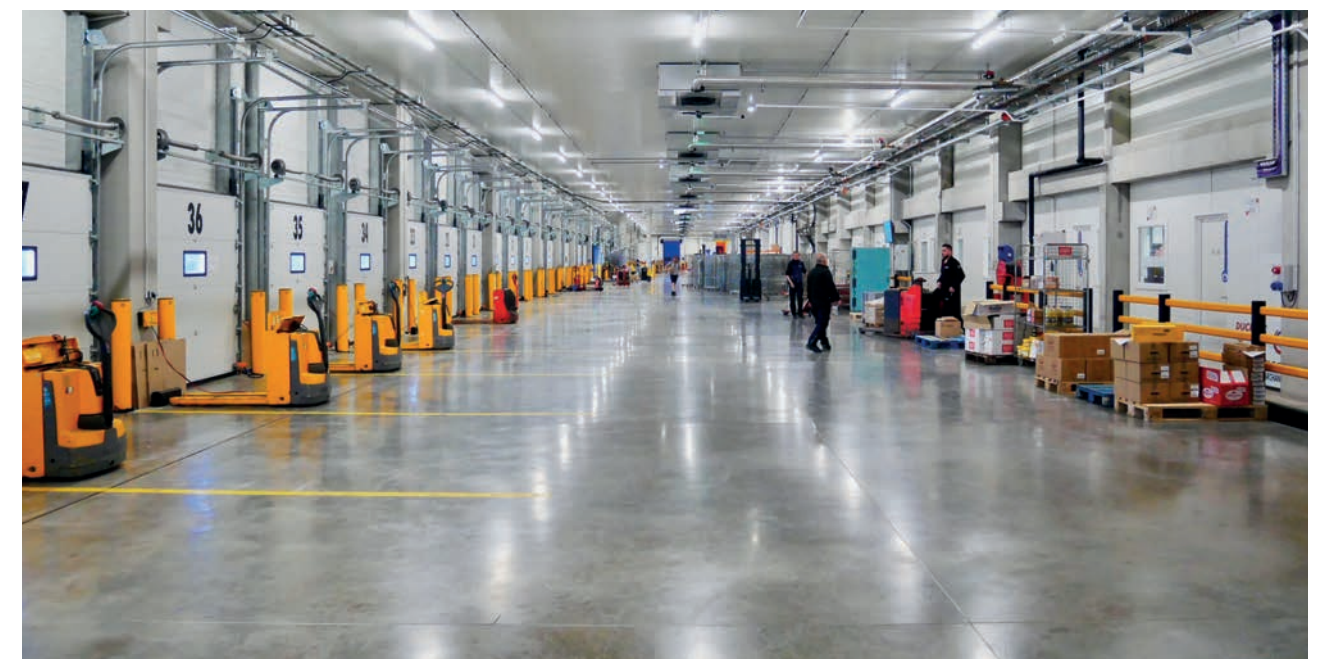
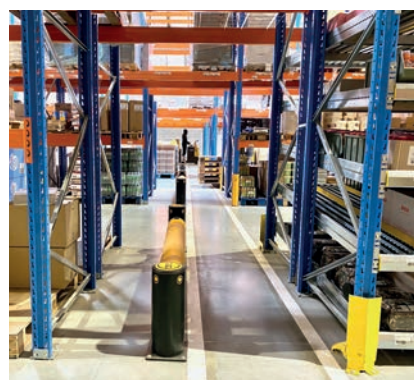
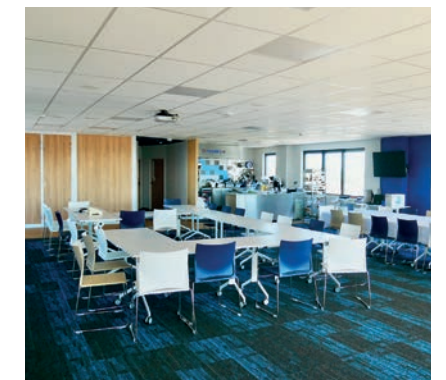
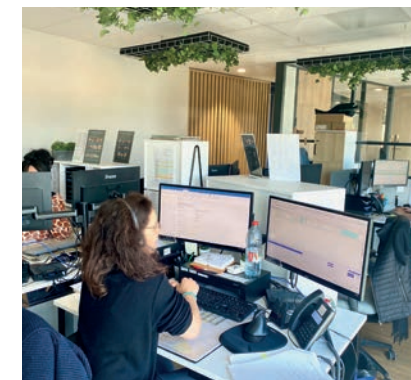
visite guidée

Un nouveau siège social pour Ducreux et une nouvelle unité de stockage dédiée au circuit court en pays Mornantais

Porté par une dynamique de croissance constante depuis une dizaine d'années, le grossiste alimentaire regroupe l'ensemble de ses unités de stockage, et son siège social, sur un site XXL (11 800 m² de SDP dont 10 300 m² d'unités de stockage en températures contrôlées et dirigées). Les hauteurs sous-plafond varient de 5 à 11 mètres. Réalisée par le Groupe em2c au cœur du pôle agri-agroalimentaire des Platières à Beauvallon, cette implantation a du sens puisqu'elle place l'entreprise au cœur de ses producteurs locaux et à proximité de la SICOLY, un des plus importants fournisseurs de l'entreprise.



Architecte : Olivier Gaudy

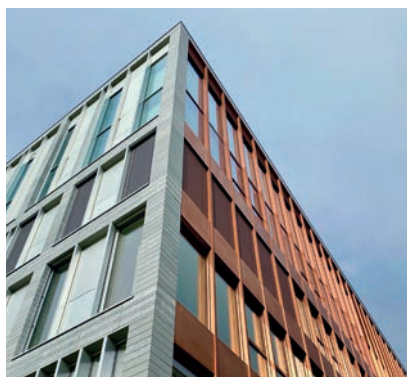
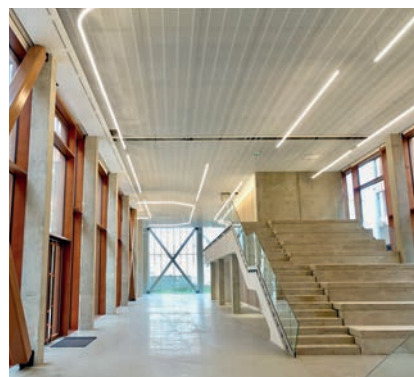
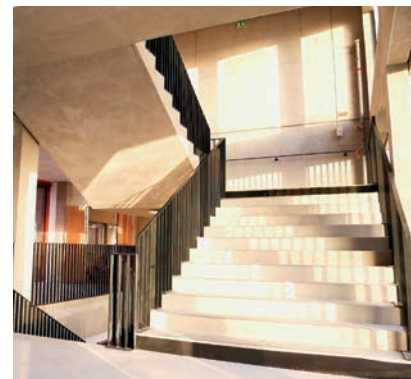


WELINK - ENEDIS

Après la livraison de METRO et au terme de 27 mois de travaux le Groupe em2c a livré, à Ginkgo Advisor, le nouvel ensemble tertiaire Welink situé sur le projet urbain CANOPÉA à Lyon 7 (69). L'utilisateur - ENEDIS - a pris possession des 18 600 m² de l'immeuble en R+3 pour y réaliser ses aménagements intérieurs. L'entreprise (classée O.S.E.) y accueillera bientôt les 1 400 collaborateurs de sa Direction des Services Informatiques et de ses Opérateurs Informatiques et Telecom. Ce nouveau site sera le troisième en importance pour ENEDIS en France.



Architecte : Leclercq Associés



chantiers en cours

PIÉTONS PASSEZ EN FACE !



↑ Seleste : 1 500 m²

À Saint-Laurent-de-Mure, les travaux du futur funérarium animalier **SELESTE** touchent à leur fin. Les opérations de clos et couvert étant terminées, les doublages et cloisonnements intérieurs des locaux sociaux sont à l'œuvre. Les dernières mises au point de réseaux des lots techniques sont en cours afin de préparer au mieux l'installation ultérieure des équipements liés au processus du preneur. Les aménagements extérieurs reprendront mi juin.

↑ APF France Handicap : 4 000 m²

À Décines-Charpieu sur le projet urbain inclusif D-Side, tout juste un an après le début du gros œuvre, la plateforme de services **APF France Handicap** entre dans sa phase de finitions. Les cloisons terminées, les peintres et les poseurs de sols prennent possession du bâtiment. Les façades se terminent, ce qui permettra de réaliser les aménagements extérieurs. Mise à disposition du bâtiment en septembre.

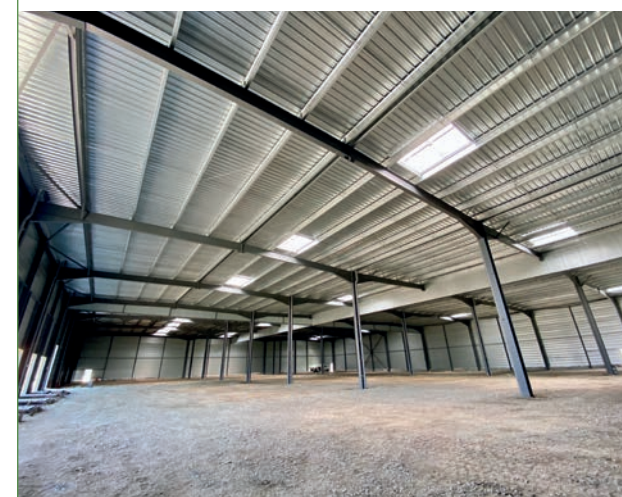
↓ Diptyk : 4 800 m²

DIPTYK, premier ensemble tertiaire du site D-SIDE à Décines-Charpieu, entre dans sa phase de mue extérieure : Les travaux d'isolation thermique par l'extérieur se terminent pour permettre à la résille couleur Or de revêtir ce bel ouvrage. Les travaux de VRD ont été engagés fin avril afin de poursuivre la mise en valeur du projet. Quant aux travaux d'aménagements intérieurs, la finalisation des ouvrages de CVC assure au chantier son bon rythme d'avancement.



↓ Petit Forestier : 6 000 m²

Après les livraisons de Ducreux et de Bestway sur l'extension de la Z.A. les Platières Sud à Beauvallon, ce sont les travaux de **PETIT FORESTIER** qui avancent bon train puisque le clos et couvert arrive à son terme et laissera bientôt place, côté surface d'activité, au coulage du dallage. Pendant ce temps, côté bureaux, les lots architecturaux et techniques sont entrés en scène avec l'arrivée des plaquistes et des électriciens mi mai. À l'extérieur, le lot VRD poursuit ses réseaux avec le raccordement des divers bassins afin de laisser place avant l'été aux aménagements extérieurs et paysagers.



→ Booster (bât AB) : 3 800 m²

À Saint-Fons (69), sur l'ensemble mixte de laboratoires et bureaux, le gros œuvre du bâtiment A-B est quasiment terminé. Après la pose des menuiseries extérieures, les travaux d'isolation extérieure de la dernière façade du projet s'achève tandis que les travaux de raccordement électrique laisseront bientôt place aux aménagements paysagers. À l'intérieur, les premiers équipements des laboratoires sont livrés afin d'être posés, raccordés et homologués pour accueillir Adisseo à l'automne, preneur de la totalité de ce premier immeuble en Béton Bas Carbone de Lyon Vallée de la Chimie répondant aux normes strictes d'un double aléa (toxicité et suppression) du Plan de Prévention des Risques Technologiques.



l'inclusion par le sport

Le Groupe em2c Champion de France... avec Julien Cigolotti !

Depuis cette année, le Groupe em2c est membre du CLUB DES PARTENAIRES H+SPORT qui poursuit l'objectif de développer, promouvoir et structurer l'activité et la pratique sportive des personnes en situation de handicap physique et sensoriel.



Le club réunit des entreprises privées, des associations et des fondations engagées dans la dynamique de l'inclusion par le sport ou l'emploi. Son fonctionnement est assuré par les Ligues Auvergne-Rhône-Alpes Handisport et Sport Adapté, soutenu par la Région Auvergne-Rhône-Alpes.

Nouvel adhérent du club, le Groupe em2c décide d'accompagner un jeune pongiste handisport de 19 ans et originaire de Rillieux-la-Pape, **Julien Cigolotti**, dans son ascension vers les podiums nationaux... voire internationaux puisqu'il vise les JO paralympiques de Los Angeles en 2028.

Le 9 avril 2023, **Julien a remporté un doublé lors du Championnat de France multi-catégories de Tennis de table Handisport** au Chambon-Feugerolles : Champion de France en simple et en double dans la catégorie IMC (Indice Masse Corporelle - Julien est atteint d'une hémiplegie du bras droit et de la jambe gauche, suite à un accident vasculaire cérébral à sa naissance).

Pour fêter cette formidable victoire, Julien Cigolotti s'est rendu au siège du Groupe em2c afin d'y rencontrer les collaborateurs de l'entreprise. Il était accompagné de son papa et de Monsieur Christian Nicolas, Président de la ligue Auvergne Rhône-Alpes Handisport ainsi que de Madame Emmanuelle Tamisier, Responsable des Partenariats Ligue Auvergne-Rhône-Alpes Handisport

Yvan Patet, Président du Groupe em2c – et ancien pongiste classé – a pu échanger quelques balles avec Julien sous les encouragements des collaborateurs du groupe qui s'étaient joints au rendez-vous. Le Groupe em2c est heureux de soutenir ce jeune sportif en devenir... et au Top Spin redoutable !



Interview

BONJOUR JULIEN. POURRAIS-TU TE PRÉSENTER ?

Bonjour, je suis Julien Cigolotti, j'ai 19 ans et je suis athlète para- tennis de table handisport depuis une dizaine d'années à Rillieux-la-Pape. Il y a un petit mois il y a eu les championnats de France de Handi Tennis de table multi catégories et j'ai remporté le titre en simple et en double.

QUAND AS-TU COMMENCÉ LE TENNIS DE TABLE ? AS-TU PRATiqué D'AUTRES SPORTS AVANT CELA ?

J'ai commencé, maintenant il y a une dizaine d'années. Avant j'ai fait un peu de football et de natation mais je suis venu rapidement au tennis de table et par la suite au Handisport en compétition.

ES-TU ISSU D'UNE FAMILLE SPORTIVE ?

L'ensemble de la famille est dans le milieu du sport, pas forcément tournée vers le haut niveau mais très engagée au niveau associatif et dans la vie sportive en général.

TU VIENS DE GAGNER UN DOUBLÉ AU DERNIER CHAMPIONNAT HANDI ? PRÉFÈRES-TU JOUER EN DOUBLE OU EN SIMPLE ?

Je préfère jouer en simple parce que c'est avant tout un sport individuel et c'est moi qui gère mon match comme je l'entends. Mais il vrai que le double, ou encore les compétitions en équipe, apportent d'autres valeurs et une tout autre approche du sport très intéressante également.

TU JOUES TOUJOURS AVEC LE MÊME PARTENAIRE EN DOUBLE ?

Ça va dépendre de chaque compétition en fait ; en Handisport selon la compétition, les critères de sélection des athlètes sont différents mais j'essaie toujours de retrouver les mêmes partenaires.

TON PALMARÈS COMMENCE À ÊTRE ÉLOQUENT TU VISES LES JO DE LOS ANGELES EN 2028.

QUELS SONT TES ATOUTS POUR Y PARVENIR ?

Exact, le titre suprême serait les JO. Ma persévérance dans le travail est mon atout majeur. Dans mon quotidien je fais en sorte de tout donner pour arriver à mes objectifs.

QUEL POURRAIT ÊTRE LE FREIN À CETTE ASCENSION ?

Pas de blessure car c'est la santé qui reste l'élément principal ; je pourrais dire aussi le manque de moyens financiers pour assurer le matériel, mon équipement, les déplacements pour les compétitions, les stages de progression...

DE QUOI AS-TU BESOIN POUR ATTEINDRE CE BUT ?

Au-delà du financement, c'est le temps. Le temps pour encore travailler, me perfectionner, multiplier les stages, les compétitions...

QUEL REGARD PORTES-TU SUR LE CLUB DES PARTENAIRES H+SPORT ?

Tous les athlètes pourraient dire la même chose. La Ligue, la Région et les entreprises du club nous accompagnent, nous suivent, nous portent et sans eux, on n'aurait pas accès à cette progression pour accéder à nos objectifs sportifs. On les remercie vraiment tous.

AS-TU ÉTÉ CONFRONTÉ AU COURS DE TA JEUNE CARRIÈRE À DES FREINS POUR PRATIQUER ?

J'ai eu quelques petites blessures mais dont je me suis vite remis. Et puis il y a eu le Covid pendant lequel on n'a pas pu progresser en compétition. Ça a créé un vrai manque. J'ai tout de même eu la chance de m'entraîner.

ET PUIS, PARCE QU'IL FAUT EN PARLER ; TON HANDICAP A-T-IL ENGENDRÉ DES DIFFICULTÉS POUR ENTRER DANS DES CLUBS... OU PAS DU TOUT ?

J'ai eu beaucoup de chance. Je suis rentré dans le club de ma ville par le biais du club "valide", puis le club a créé une section Handisport et là j'ai pu commencer la compétition. Mais je suis conscient que ce n'est pas le cas pour tout le monde d'être accompagné comme cela.

LE SPORT EST UN FABULEUX OUTIL DE SENSIBILISATION AU SERVICE DU CHANGEMENT DE REGARD PORTÉ SUR LES PERSONNES VIVANT UN HANDICAP. À TES YEUX QUELLES ACTIONS POURRAIENT PERMETTRE DE CHANGER LE REGARD SUR L'HANDISPORT ET LA PRATIQUE PARASPORTIVE EN FRANCE ?

Je pense que la communication autour du handisport (qu'est-ce que c'est vraiment, quelles valeurs il représente) reste encore trop confidentielle. On devrait pouvoir parler du handisport comme du sport valide sans catégoriser l'un par rapport l'autre. On commence à le voir avec les Jeux de Paris 2024 où ont été réunis les athlètes handis et valides dans une même équipe de France ; on commence aussi à voir des reportages sur le monde du handicap dans le sport. C'est le début. Oui c'est un bon début.



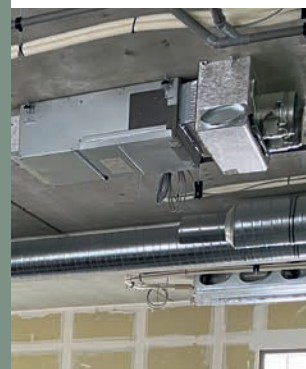
rendez-vous

L'actualité crée l'événement au Groupe em2c



GIGOT BITUME DIPTYK

Le 7 mars 2022, le Groupe em2c a organisé le gigot bitume célébrant la fin des travaux de gros œuvre de l'immeuble tertiaire DIPTYK à Décines-Charpieu. Un moment d'échange et de convivialité partagé avec toutes les parties prenantes du projet. Merci à Mesdames Laurence Fautra, Maire de Décines et Dominique Credo, Conseillère à la Métropole de Lyon pour leurs participations. Parmi les 120 personnes présentes à l'événement, les futurs occupants de l'immeuble mais aussi nos partenaires commercialisateurs. Selon la tradition, le gigot d'agneau a cuit dans son chaudron de bitume pour la surprise de quelques-uns et le plaisir de tous.



INAUGURATION GROUPE DUCREUX

Jeudi 23 Mars 2023, le groupe DUCREUX a inauguré son nouveau siège social à Beauvallon (69) sur la partie sud de la Zone d'Activités Les Platières aménagée par le Groupe em2c. L'événement a réuni plus de 600 invités, dont des élus locaux parmi lesquels le Maire de Beauvallon, Monsieur Yves Gougne, le Vice-Président de la région Auvergne Rhône-Alpes, Monsieur Renaud Pfeffer, le Président du Conseil Départemental du Rhône, Monsieur Christophe Guilloteau autour de Messieurs Stéphane et Laurent Ducreux (dirigeants de l'entreprise) et de Monsieur Yvan Patet.



RENCONTRES ENTRE ACTEURS ÉCONOMIQUES ENGAGÉS – VILLE DE LYON

La Ville de Lyon organise des rencontres thématiques permettant l'échange entre entreprises engagées des différents réseaux économiques du territoire lyonnais. Ces déjeuners réunissent des chefs d'entreprises, des salarié.es et des têtes de réseau pour échanger ensemble sur l'entreprise de demain. Yvan Patet, Président du Groupe em2c est intervenu dans les salons de l'Hôtel de ville pour cette troisième édition sur le thème : BOOSTER L'ATTRACTIVITÉ DE SA MARQUE EMPLOYEUR GRÂCE À LA RSE.



ART DE VILLE : l'immeuble sort de terre

Les travaux de la résidence de 50 appartements à Villefranche-sur-Saône avancent rue Gantillon à quelques minutes de la rue Nationale et de ses commerces pour la résidence Art de Ville : 51 logements avec commerces en socle et 2 niveaux de sous-sol. Après l'excavation de près de 10.000 m³ de terre, un confortement de toute la périphérie du site

et une reprise en sous-œuvre des immeubles avoisinants, la grue a été élevée sur le chantier. L'entreprise de gros œuvre s'attache à achever le radier et démarre désormais l'élévation du second niveau de sous-sol. La livraison est prévue en juillet 2024 et quelques appartements du T1 au T5, ainsi que les commerces sont encore disponibles.



Pôle médical et commerces d'Esprit Village : le gros œuvre est accompli

Les travaux du projet mixte (logements pôle médical, commerces) du centre-bourg de Saint-Laurent-de-Mure achève sa phase de gros œuvre. L'ensemble est désormais hors d'eau et hors d'air. Les échafaudages sont érigés prêts à accueillir l'ouvrage des façadiers tandis que les travaux d'aménagement de la place du 26 Août 1944 ont débuté.

Le futur trait d'union entre le nouveau cœur de ville et l'existant de Saint-Laurent-de-Mure régénérera bientôt la vie de village autour d'espaces publics attractifs et conviviaux. Quelques plateaux pour les professions libérales de santé sont encore disponibles. Tout comme les espaces commerciaux dont une partie à destination d'une brasserie.

Plus d'informations sur www.om2c.fr



CiEL
Carrefour de l'Immobilier d'Entreprise Lyonnais



**RETROUVEZ-NOUS AU CIEL
LES 7 ET 8 JUIN 2023**

Palais de la Bourse - Place de la Bourse - Lyon 2^e

**STAND
A12**



Lettre trimestrielle / Groupe em2c (tirage en 500 ex.)

Directeur de la publication / Yvan Patet

Rédacteur en chef / Éric Santonnat

Conception & réalisation / Kojak, bureau de création

www.em2c.com

Chemin de la Plaine – 69390 Vourles

tél. 04 72 31 94 44

Paris | Lyon | Nantes