



**Activer avec conviction  
le levier inclusif  
comme vecteur  
de transformation  
de l'économie  
et de la vie locale.**





## sommaire

- 4 — **L'EHPAD AMBROISE PARÉ S'IMPLANTE À CHASSIEU**  
— **UNE RÉSIDENCE AUTONOMIE MIXÉE**  
— **À DEUX IMMEUBLES DE LOGEMENTS À LE LYAUD**
- 6 — **UN NOUVEAU CENTRE DE TRI COVERED À PROXIMITÉ**  
— **DE BORDEAUX**  
— **QUATRE NOUVEAUX CHANTIERS POUR LE GROUPE STEF**  
— **AD PARK ET IMMO LAB LIVRÉS**
- 8 — **MDP MAXON INVESTIT 10 M€ À BEYNOST**  
— **ARTIPOLIS 2 ET CLEAS PROTECTION COMPLÈTENT**  
— **LES PLATTES 4**
- 10 — **EVERIAL : DEUX LIVRES BLEUS POUR LE GÉANT**  
— **DE L'ARCHIVAGE**
- 12 — **IMPLID (EX-SEGECO) : DE LA MAISON ROSE À L'ICEBERG**
- 14 — **GROUPE EM2C PARTENAIRE**  
— **DE LA FÊTE DES LUMIÈRES**  
— **ET DES LUMIGNONS DU CŒUR**  
— **UN SEMESTRE RICHE EN ÉVÉNEMENTS**
- 16 — **EM2C ON LINE**  
— **NEW BUSINESS**

## Pour un immobilier et une ville « all inclusive »

L'actualité du Groupe em2c est riche en cette fin d'année 2019. Riche de **belles réalisations livrées à nos clients ces derniers mois**, comme le siège social d'EVERIAL ou l'ensemble tertiaire d'IMPLID à Lyon 6<sup>e</sup>. Ce NEWS N° 31 vous en propose une visite en images. Une actualité florissante avec de **beaux et nouveaux défis de construction à relever** : un centre de R&D pour le Suisse MAXON, 4 chantiers en cours pour la seule entreprise STEF et **un centre de tri à édifier en site occupé** pour COVERED (PAPREC GROUP). STEF et PAPREC : **deux maîtres d'ouvrages qui renouvellent leur confiance aux équipes du Groupe em2c**.

Une actualité marquée également par le lancement auprès des commercialisateurs et de la presse de trois belles opérations de renouvellement urbain : HIGHLANDS à Rillieux-la-Pape, DELTALYS à Vénissieux et D-SIDE! à Décines-Charpieu. Ce dernier projet de ville illustrant brillamment notre nouvelle façon de rebâtir la ville sur la ville, **mettant en avant la mixité des usages dans une ville qui n'oublie personne : une cité inclusive**. D-SIDE! Décines en est devenu le laboratoire de ce qui se fera de mieux en termes d'inclusion dans la Métropole de Lyon.

**Combattre l'exclusion sociale, créer des emplois et de la valeur, aider à se déplacer plus aisément, intégrer nature et biodiversité**, offrir des services et des usages qui améliorent le quotidien de toutes les générations et de tous les parcours de vie... même les plus empêchés. Au Groupe em2c, nous sommes persuadés que c'est en activant avec conviction le levier inclusif comme vecteur de transformation de l'économie et de la vie locale, que nous bâtirons enfin des villes plus humaines, plus partageuses et plus durables.

Yvan Patet  
Président du Groupe em2c







EHPAD AMBROISE PARÉ À CHASSIEU

## UNE NOUVELLE RÉSIDENCE AUTONOMIE ODELIA À LE LYAUD (74)

L'objet de l'association ODELIA est de développer pour les personnes âgées des solutions d'accompagnement de vie respectueuses de leur choix et soucieuses de soutenir leur autonomie. Ainsi, elle crée, entre autres, des lieux de vie pour faire le lien entre la vie à domicile et l'EHPAD, garder le lien vers l'extérieur quand les personnes sont encore indépendantes... mais pas assez pour rester chez elles. En 2016, l'association répond à un appel d'offres du département de Haute-Savoie pour l'installation d'une résidence autonomie sur la commune de Le Lyaud.

Le terrain mis à disposition par le territoire étant trop important pour la seule résidence,

Odelia se tourne vers le Groupe em2c pour compléter le programme et travailler un projet d'ensemble à l'échelle de la ville.

Ainsi, ce tènement de 2,5 ha accueillera un ensemble résidentiel de 3 800 m<sup>2</sup> composé de: la résidence ODELIA, un immeuble collectif de 10 logements sociaux ainsi que 2 immeubles de 28 logements destinés à l'accession libre. La résidence autonomie développera 1 000 m<sup>2</sup> de SDP. Elle comptera 24 appartements de 22 m<sup>2</sup> répartis sur 2 ailes liées par un espace de vie commune. Un terrain de pétanque et un potager viennent agrémenter les abords de l'établissement et le quotidien des résidents.

Début des travaux en octobre 2019 pour une livraison en août 2020. ■



3 IMMEUBLES DÉVELOPPANT 38 LOGEMENTS

ARCHITECTE : SUD

médico-social

# Personnes handicapées, aînés... le Groupe em2c rééquilibre l'offre médico-sociale et inclusive partout sur le territoire

Plus que construire des établissements à vocation médico-sociale, le Groupe em2c met un point d'honneur à inscrire ses réalisations dans une démarche inclusive, vecteur de transformation de la vie locale. Suite au travail amorcé à Décines-Charpieu sur D-Side (Cf. News #30), le groupe réalise deux nouveaux établissements dans ce même élan : inclure les lieux de vie et leurs résidents au cœur de la cité... et de tous ses habitants.

## EHPAD AMBROISE PARÉ À CHASSIEU

Actuellement installé dans le 8<sup>e</sup> arrondissement de Lyon (69) dans des locaux vieillissants, l'EHPAD Résidence Ambroise-Paré se relocalise à Chassieu (69). C'est le Groupe em2c qui est désigné pour réaliser ce nouvel établissement avec le cabinet d'architecture SUD. Poursuivant sa politique d'accueil des seniors sur sa commune, la ville de Chassieu met à disposition un terrain de 5 500 m<sup>2</sup>, situé rue des Sports en plein cœur de ville, pour accueillir l'établissement dont la gestion est assurée par la SAS SERENALTO qui deviendra propriétaire des locaux. Un Contrat de Promotion Immobilière a été signé en juillet 2019 entre le gestionnaire et em2c Promotion Aménagement.

L'ensemble développe environ 5 800 m<sup>2</sup> en R+2 et R+3. Il s'articule en 3 plots reliés par un socle commun pour répartir les locaux communs et de services ainsi que le futur PASA (Pôle d'Activités et de Soins Adaptés) et les unités d'hébergement qui accueilleront 88 résidents dans des chambres spacieuses de 21 m<sup>2</sup> à 31 m<sup>2</sup>. Deux unités seront spécifiquement dédiées à l'accueil de personnes âgées atteintes de la maladie d'Alzheimer ou de syndromes apparentés. La conception en peigne de l'ensemble immobilier permettra un gain de lumière naturelle et de confort au bénéfice des résidents mais aussi au bénéfice de la soixantaine de professionnels intervenant dans la structure. Le bâtiment limite son emprise au sol pour favoriser la transparence et la connexion entre la rue et les jardins, eux-mêmes en connexion directe avec la coulée verte prévue par la commune.

Cette nouvelle réalisation du Groupe em2c vient rééquilibrer l'offre dédiée aux personnes âgées dans l'Est lyonnais. Le début des travaux est prévu en avril 2020 pour une livraison au dernier trimestre 2021.



RÉSIDENCE AUTONOMIE ODELIA À LE LYAUD





ARCHITECTE : CABINET ARCHITEC

## recherche & développement

# MAXON

le groupe suisse investit  
10 M€ à Beynost (01)

Le groupe maxon lance, à Beynost (01), la réalisation de son nouveau Centre d'Innovation et Production dédié aux Systèmes Motorisés avec le groupement Demathieu Bard Immobilier et Groupe em2c.

Spécialiste de l'intelligence du mouvement, MDP maxon France est la filiale française du groupe Suisse maxon depuis 2014. Leader mondial de la conception, développement et fabrication de systèmes motorisés de précision, le groupe maxon est acteur pour le mouvement des actionneurs aéronautiques et spatiaux, des dispositifs médicaux, de la robotique, des machines industrielles et des transports autonomes et connectés. Actuellement implantée à Neyron (01), MDP maxon France souhaitait disposer d'un nouvel emplacement pour répondre à la croissance de son activité.

Le Groupe em2c et Demathieu Bard Immobilier répondent à l'appel à projets avec des solutions foncières, techniques et architecturales. Une VEFA est signée entre le maître d'ouvrage et les 2 promoteurs, associés pour cette opération. Elle concrétise ainsi le projet « maxon France 4.0 » pour un montant de 10 M€.

Le nouveau bâtiment en R+1 mixte développe une surface de plancher de 4 200 m<sup>2</sup> sur un terrain de 12 600 m<sup>2</sup> implanté sur la ZAC des Malettes à quelques kilomètres de Neyron où est actuellement basée l'entreprise.

Ce nouveau Centre d'Innovation et de Production du groupe maxon répartit sa superficie entre un atelier de production haute précision dédié aux systèmes mécatroniques (1 600 m<sup>2</sup>), des espaces de bureaux (1 700 m<sup>2</sup>) dont 245 m<sup>2</sup> pour le Bureau d'Études spécialisé en mécatronique et un espace stockage de près de 900 m<sup>2</sup> pour répondre aux besoins de l'activité de distribution de motorisation multi-technologique de l'entreprise (livraison 48 H). Au total, MDP maxon France augmente la surface de ses infrastructures de près de 2 500 m<sup>2</sup>. Une évolution stratégique

pour permettre à l'entreprise de pérenniser sa croissance et d'atteindre ses objectifs, à savoir doubler son chiffre d'affaires et ses effectifs en France d'ici à 2030.

La conception en U de l'ensemble immobilier, dessinée par le cabinet Architec, lie la partie tertiaire à la partie activité et permet la création d'un patio végétalisé de plus de 500 m<sup>2</sup>, véritable poumon de l'entreprise favorisant l'échange et la détente pour les collaborateurs. Une réflexion particulière a été apportée à l'optimisation du confort et du bien-être des 60 collaborateurs qui s'installeront dans leurs futurs locaux en septembre 2020.

Les travaux ont débuté en septembre 2019 pour une livraison prévue à l'automne 2020. ■

## UNE CO-PROMOTION



ARCHITECTE : OLIVIER GAUDY - A'STUDIO

## parc d'activités

## Le Groupe em2c clôt le développement de la ZA Les Plattes 4 avec 3 700 m<sup>2</sup> mixtes pour

# CLEAS PROTECTION

Avec l'implantation de CLEAS PROTECTION et d'un ARTIPOLIS 2, le Groupe em2c met un terme au développement des 16.5 ha de la Zone d'Activités LES PLATTES aménagée et réalisée par le promoteur depuis plus de 10 ans. Au total, 60 000 m<sup>2</sup> de SDP ont été construits pour l'implantation d'une quarantaine d'entreprises.

Spécialiste de la protection antichute, CLEAS PROTECTION conçoit des solutions et installe des équipements pour sécuriser terrasses, toitures et accès sur les secteurs industriel, tertiaire et du bâtiment.

Propriétaire des locaux qu'elle occupe depuis deux ans sur la Zone des Eclapons à Vourles (69), l'entreprise effectue un virage stratégique dans son développement en décidant de fabriquer les produits et les systèmes

qu'elle installe. Le besoin de s'agrandir pour créer ses futurs ateliers de production n'est pas compatible avec la surface foncière occupée.

Partenaire sous-traitant depuis de longues années, CLEAS PROTECTION se tourne vers le Groupe em2c en quête d'une solution. Le constructeur lui propose l'un des derniers fonciers disponibles de la Zone d'Activités Les Plattes qu'il développe à quelques centaines de mètres de l'adresse actuelle de l'entreprise.

En façade du chemin de la Plaine, le bâtiment mixte (dessiné par l'architecte Olivier Gaudy - a'Studio) développera 3 700 m<sup>2</sup> de SDP dont 3 000 m<sup>2</sup> d'ateliers et 700 m<sup>2</sup> de bureaux. CLEAS PROTECTION triple ainsi sa surface immobilière et se dote d'un outil de travail performant pour accompagner sa croissance.

## ARTIPOLIS 2

Devant le succès de la commercialisation d'ARTIPOLIS sur la zone, et pour répondre à la forte demande des artisans et des PMI pour ce type de produits et de surfaces, le Groupe em2c lance la commercialisation et la réalisation d'un second village d'entreprises. Sur un terrain de 5 700 m<sup>2</sup>, le bâtiment en R+1 développera 2 400 m<sup>2</sup> divisibles en 6 cellules

de 290 à 534 m<sup>2</sup> de SUBL. La conception modulaire du programme ARTIPOLIS 2 offre des prestations à la carte, avec la possibilité de construire des locaux «sur mesure». Ainsi, l'aménagement des cellules est faite en collaboration avec les futurs acquéreurs, pour que les locaux répondent exactement à leurs besoins fonctionnels et financiers. ■





CENTRE TRIVALO 69 PAPREC DE CHASSIEU

YF ARCHITECTURE



E-LAB IMMO – CUATTRO ARCHITECTES



AD'PARK – ARCHITECTE : MAROUN KHATTAR

## économie circulaire

# DE PAPREC À COVED

un nouveau centre de tri  
de 4900 m<sup>2</sup> à Illats (33)

Dans la continuité de la réalisation du centre de tri et de valorisation des déchets ménagers de Chassieu (69) pour PAPREC, le Groupe em2c vient de contractualiser la réalisation d'une nouvelle unité industrielle pour COVED ENVIRONNEMENT (Groupe PAPREC) à Illats, au Sud Est de Bordeaux (33).

Créé en 2000, ce centre a fait l'objet d'une première modernisation de son process 7 ans après. Devant la croissance d'activité et afin de continuer à proposer à ses clients industriels et collectivités les services toujours plus performants pour le recyclage et la gestion de leurs déchets, le site entame une nouvelle métamorphose. Entièrement restructuré et réorganisé, le nouveau bâtiment poursuit sa modernisation. Il développera près de

4900 m<sup>2</sup> de SDP répartis en 2051 m<sup>2</sup> de process tri et valorisation, 2848 m<sup>2</sup> dédiés à la réception des déchets et des bureaux.

Si la volonté de Paprec Group est de repousser chaque jour les limites du recyclage, en menant notamment une démarche permanente d'innovations technologiques, le Groupe em2c lui, relève un nouveau défi organisationnel en menant ce chantier en site occupé. Cette lourde

opération en contractant général, réalisée par em2c Construction Sud Est, nécessitera un phasage des travaux sophistiqué afin de maintenir l'activité du centre de tri pendant les travaux. ■

Le Centre TRIVALO 69 PAPREC de Chassieu (69) a été inauguré le 25 novembre 2019. En activité depuis août 2019, il traitera plus de 60 000 T de déchets par an.



UN PROCESS AVEC 18 TRIEURS OPTIQUES

## logistique froid

# Quatre nouveaux chantiers dans l'ouest (32 000 m<sup>2</sup> SDP) pour le GROUPE STEF!

Quelques mois à peine après la livraison de l'extension de la plateforme froid de Chambéry, le Groupe STEF confie quatre nouvelles missions au Groupe em2c.

La première pour NORFRIGO à Loon-Plage près de Dunkerque (59). Situé au cœur de la zone portuaire de Boulogne-sur-Mer – 1<sup>er</sup> centre européen des produits de la mer et 1<sup>er</sup> port de pêche de France, NORFRIGO (Groupe STEF) est le leader local de l'entrepôt frigorifique.

Afin de faire face à une croissance exponentielle de 2 à 3 % annuels sur son marché, NORFRIGO a envisagé la construction d'une nouvelle unité d'entrepôt frigorifique. La réserve foncière du Port de Dunkerque offre un emplacement stratégique et une



ARCHITECTE : STEPHANE AUBEY

opportunité à l'entreprise de conforter son ouverture sur le monde et de renforcer les flux d'import-export de la filière, non seulement vers l'Angleterre mais également vers l'Est de la mer du Nord et de la mer Baltique soit la Belgique, les Pays-Bas, l'Allemagne, la Belgique et la Scandinavie.

C'est dans la zone portuaire de Loon-Plage, partie ouest du grand port de Dunkerque, que le Groupe em2c réalise ce nouvel entrepôt.

Sur une assiette foncière de 37 000 m<sup>2</sup>, la plate-forme développera 5 700 m<sup>2</sup> de SDP. L'entrepôt proposera ainsi une capacité de 48 000 m<sup>3</sup> de stockage, soit 10 400 palettes.

Dans le même temps, le Groupe em2c démarre les travaux de 3 nouvelles plate-formes logistiques : 24 500 m<sup>2</sup> de SDP à Poupry (28), une extension de 526 m<sup>2</sup> à Vannes (56) et 1 204 m<sup>2</sup> à Rennes (35). ■



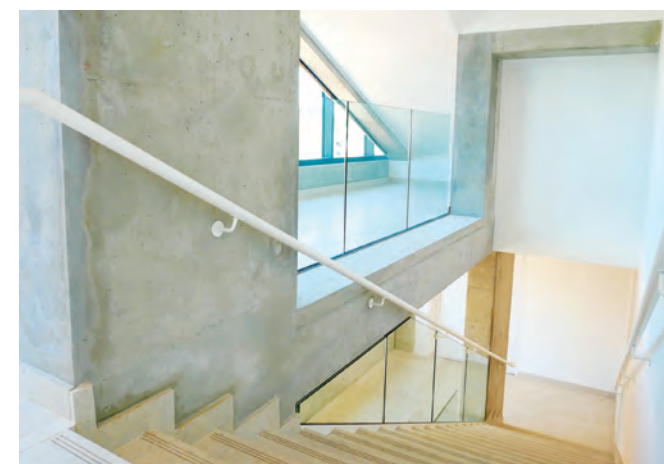
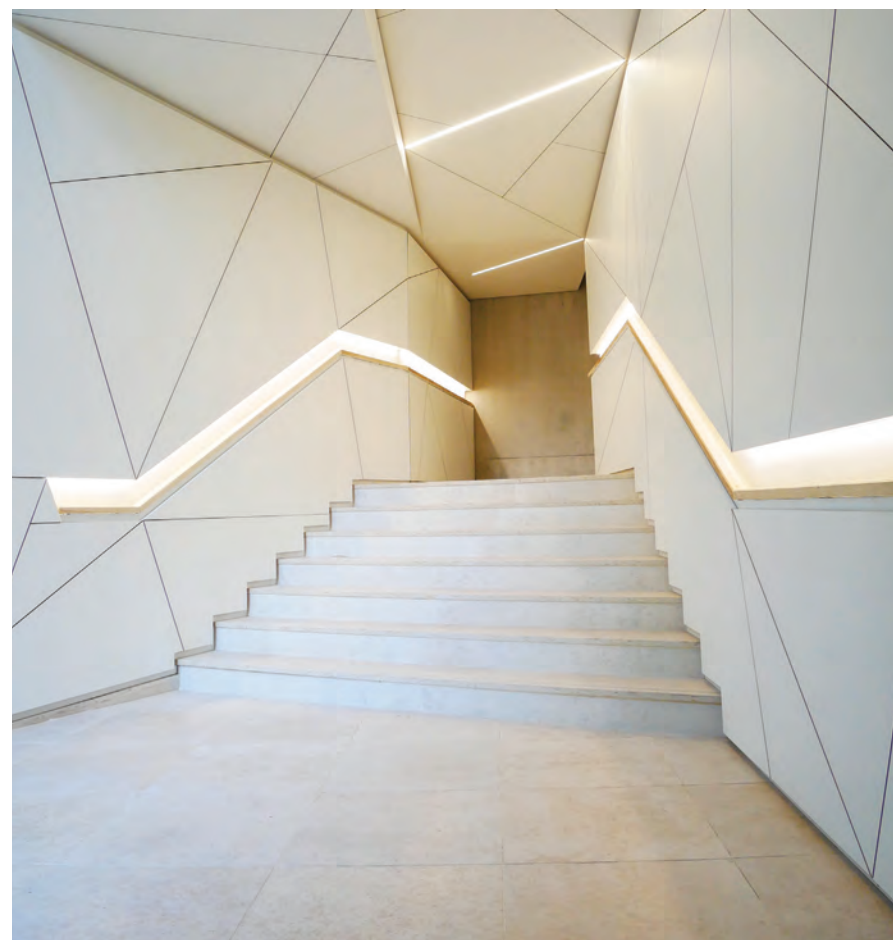


ARCHITECTE : GUILLAUME GRANGE – AA GROUP

référence

## ENSEMBLE TERTIAIRE IMPLID (ex-segeco) De la maison rose à l'iceberg

Les nouveaux bureaux lyonnais d'Implid ont été livrés en septembre 2019. Ce nouvel ensemble tertiaire développe 5400 m<sup>2</sup> de SDP en R+6 au cœur du 6<sup>e</sup> arrondissement de Lyon. L'immeuble innove dans sa manière de s'intégrer à la ville (un bâtiment dialogue), dans son architecture facilitant les flux et les échanges (un bâtiment parcouru) et dans sa capacité à préfigurer les bureaux du futur et du travail collaboratif (un bâtiment partage). ■



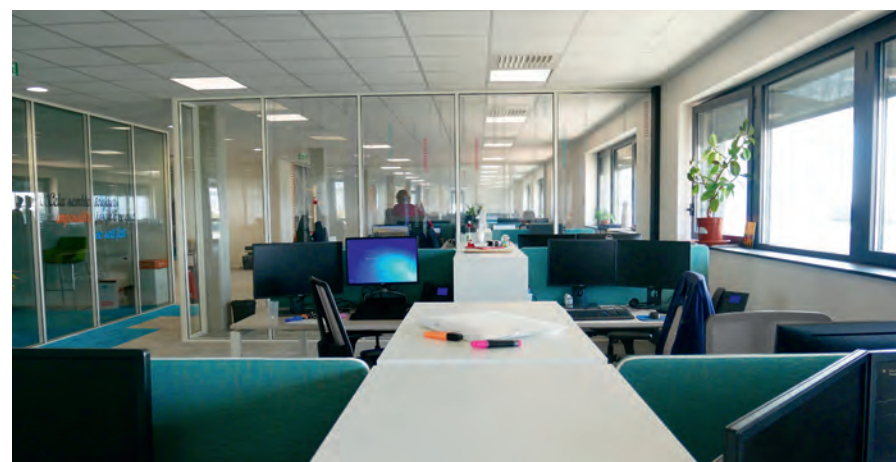




ARCHITECTE : GUILLAUME GRANGE – AA GROUP

## référence SIÈGE SOCIAL D'EVERIAL : deux livres bleus pour le géant de l'archivage

Les 130 collaborateurs d'EVERIAL ont pris possession de leur nouvel ensemble immobilier à Rillieux-la-Pape, composé de 2 unités : la première dédiée au stockage et à l'activité sur 5 260 m<sup>2</sup>. La seconde de 4 705 m<sup>2</sup> en R+2 est dédiée aux bureaux : siège social de l'entreprise. À l'extérieur, un bâtiment qui épousse la forme de deux livres pour le spécialiste de l'archivage. À l'intérieur, des aménagements baignés de lumière sur le thème du mix végétal / digital. ■





## L'ACTUALITÉ CRÉE L'ÉVÉNEMENT AU GROUPE EM2C

17 SEPTEMBRE 2019

### LANCEMENT COMMERCIAL HIGHLANDS AU SIÈGE D'EVERIAL

Merci au groupe EVERIAL d'avoir accueilli, en son siège social, le lancement commercial d'HIGHLANDS: ensemble immobilier mixte (tertiaire/activité) – deuxième tranche du parc des Bruyères à Rillieux-la-Pape aménagé et réalisé par le Groupe em2c. Les commercialisateurs ont découvert les atouts de ce programme développant un total de 6 400 m² de SDP dont un immeuble de bureaux de 4 200 m² et un bâtiment d'activités de 2 200 m².



3 OCTOBRE 2019

### GIGOT BITUME DE LA PLATEFORME LOGISTIQUE APPRONIORT À LA CRÈCHE

Les équipes d'APPRONIORT, celles du Groupe em2c et les entreprises sous-traitantes se sont retrouvées, en présence de Monsieur **Philippe MATHIS** (Maire de la Crèche) sur le chantier de la future plateforme logistique (16 000 m²) pour partager un gigot bitume célébrant la future livraison du bâtiment. À noter que cette tradition de faire cuire un gigot dans une chaudière de goudron en fusion date du XIX<sup>e</sup> siècle.



26 OCTOBRE 2019

### VISITE TERRITORIALE SUR LE SITE DELTALYS DE VÉNISSIEUX

Dans le cadre des Visites du Territoire, organisées chaque mois par la Mairie de Vénissieux, Madame **Michèle PICARD**, Maire de la ville, a invité les vénissiens qui le souhaitent à découvrir le programme Deltalys sur les terrains de l'ancienne fonderie Duranton-Sicfond. Monsieur **Yvan PATET** a présenté à une trentaine de visiteurs cette opération qui développe, dans sa deuxième tranche, 25 500 m² d'activités tertiaires et productives.



31 OCTOBRE 2019

### POINT PRESSE D-SIDE / DIPTYK À DÉCINES-CHARPIEU

Le Groupe em2c a réuni la presse pour le lancement du parc D-Side! Décines et de son premier ensemble tertiaire Diptyk en présence de Madame **Laurence FAUTRA**, Maire de Décines-Charpieu et de Monsieur **Michel LE FAOU**, Vice-président de la Métropole de Lyon. Le point presse s'est déroulé à l'EHPAD Albert Morlot, implanté sur le parc depuis 2018. Les élus ont insisté sur la vocation inclusive du site (afin de lutter contre les ruptures de parcours des personnes en situation de handicap) et sa capacité à créer un bassin de vie de plus de 4 000 personnes.



8 NOVEMBRE 2019

### LANCEMENT COMMERCIAL DE PRISME, ISOCÈLE ET SCALÈNE CHEZ BMW MINI VÉNISSIEUX

Plus d'une soixantaine de commercialisateurs avaient rendez-vous à la concession BMW Mini qui accueillait, dans son magnifique showroom, le lancement commercial des 3 bâtiments de DELTALYS. Depuis le R+1 de la concession, réalisée par le Groupe em2c en 2014, les invités ont profité de la vue sur l'ensemble du site qui développera bientôt 25 500 m² de SUBL répartis en 70 % de bureaux et 30 % d'activité.

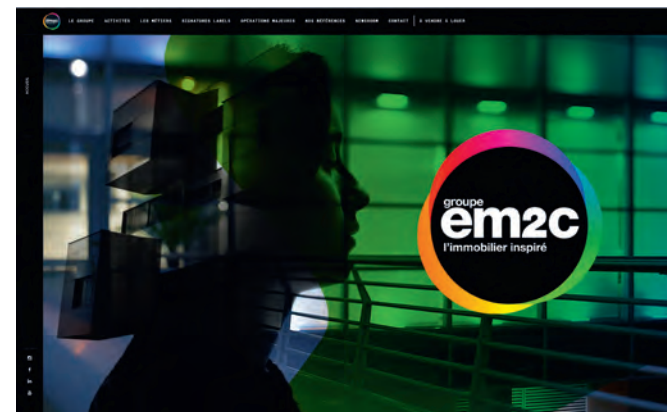


em2c digital

### UN NOUVEAU SITE INTERNET POUR LE GROUPE EM2C, UNE APPLICATION DE VISITE IMMERSIVE ET 3 OPÉRATIONS SUR VOS TABLETTES ET SMARTPHONES

Depuis le 01 décembre 2019, le nouveau site internet du Groupe em2c est en ligne. Totalement repensé pour une navigation encore plus conviviale, il est largement illustré pour vous aider à découvrir, à la fois la philosophie du groupe et ses différents métiers. Avec une ergonomie plus intuitive et un design résolument plus contemporain, em2c.com vous offre un accès plus rapide et plus facile à l'information essentielle afin de mieux nous connaître, découvrir le meilleur de nos réalisations premium et parcourir nos offres de locaux à la vente ou à la location.

[www.em2c.com](http://www.em2c.com)



Dans le même élan de digitalisation de notre offre immobilière, le Groupe em2c met en ligne plusieurs sites internet de ses opérations

en cours. Vous cherchez de nouvelles opportunités pour implanter votre entreprise sur l'un de nos programmes. Découvrez, dans les détails, les opérations Deltalys à Vénissieux, D-side! à Décines et Highlands à Rillieux-la-Pape.

[www.diptyk-immo.com](http://www.diptyk-immo.com)

[www.d-side-decines.com](http://www.d-side-decines.com)

[www.highlands-immo.com](http://www.highlands-immo.com)

[www.deltalys-immo.com](http://www.deltalys-immo.com)



### La réalité augmentée pour Deltalys

Pour le lancement commercial de l'opération Deltalys, le Groupe em2c propose une nouvelle expérience aux entreprises désireuses de s'implanter dans l'un des 3 bâtiments, celle de la réalité augmentée et de la visite immersive.

Découvrir le programme en 3D, visualiser le plan de quartier interactif, visiter le site en se déplaçant autour des bâtiments, découper chacun d'eux par niveau, s'immerger à 360° sur le site, anticiper l'éclairement naturel du soleil dans ses futurs bureaux... tout est désormais possible: le futur utilisateur peut ainsi s'immerger et saisir l'ensemble des paramètres architecturaux grâce à une expérience mobile, simple et rapide d'utilisation après avoir téléchargé l'application dédiée sur son support mobile via Google Play ou App Store.



À l'heure où les entreprises se tournent vers le « 0 papier », à l'heure où chacun d'entre nous travaille de plus en plus depuis son smartphone ou sa tablette, le Groupe em2c digitalise son offre et propose un contenu simple, interactif et ergonomique pour vous aider à faire les meilleurs choix et faciliter la réussite de votre projet immobilier.

Les sites internet ont été réalisés par le bureau de création KOJAK Design. [www.kojak-design.com](http://www.kojak-design.com)

L'application immersive a été réalisée par l'agence Tailora.

[www.tailora.fr](http://www.tailora.fr)



# le Groupe em2c partenaire de la Fête des Lumières

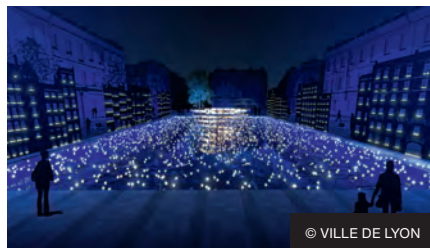
## Pleins feux sur l'Association APF France Handicap !

Événement culturel majeur de l'agglomération lyonnaise, la Fête des Lumières met en scène, chaque année au mois de décembre, des dizaines d'artistes qui **transforment la lumière en joyau dont la ville et son patrimoine architectural en deviennent l'écrin**. En 2018, ce sont plus d'1.8 millions de visiteurs qui ont pu s'émerveiller devant **plus de 80 propositions artistiques** mises en scène par des designers lumière venus du monde entier.

Marquant ainsi son attachement à la Ville de Lyon, **le Groupe em2c est fier d'être à nouveau « Partenaire Officiel »** de cette fête des lyonnais, placée également sous le signe de la solidarité.

Ainsi, depuis plusieurs années, le Groupe em2c soutient l'opération des Lumignons du Cœur. Chaque année, la Ville de Lyon invite les

Lyonnais et les visiteurs à faire un geste de générosité envers une association caritative. Lors de l'édition précédente, l'association Docteur Clown a profité de la vente de plus de 30 000 lumignons. Les bénéfices récoltés ont permis de financer 3 650 interventions de clowns professionnels dans les hôpitaux de la région pour offrir des éclats de rires aux enfants.



**30 000 lumignons vendus est donc le record à battre cette année au profit de l'association APF France Handicap.** Chaque lumignon vendu (2 €) permettra de **financer des projets essentiels pour construire une société solidaire et inclusive**, tels que l'acquisition de matériel de loisirs et de sport adapté aux personnes en situation de handicap, ainsi que des actions de sensibilisation en école primaire, collège et lycée. Le Groupe em2c participe activement au succès de cette initiative. Il vous donne **tous rendez-vous du 5 au 8 décembre, Place de la République** dans le 2<sup>e</sup> arrondissement de Lyon pour illuminer de votre générosité l'immense silhouette des façades représentatives des quais du Rhône.

# new business

## COVED — Illats (33)

**4 900 m²** – Réalisation d'un centre de tri et de valorisation des déchets ménagers.

## EHPAD AMBROISE PARÉ — Chassieu (69)

**5 800 m²** – Réalisation d'un EHPAD en R+2 et R+3 pour une capacité de 88 résidents.



ARCHITECTE : SUD

## NORFRIGO — Loon-Plage (59)

**5 700 m²** – Réalisation d'une plate-forme logistique froide avec bureaux.

## CLEAS PROTECTION — Vourles (69)

**3 700 m²** – Réalisation d'un bâtiment mixte de 3 000 m² d'activité avec 700 m² de bureaux.

## ARTIPOLIS 2 — Vourles (69)

**2 400 m²** – Réalisation d'un bâtiment mixte.

## POLE COMMERCIAL DU GRAND PONT Rive-de-Gier (38)

**2 000 m²** – Réalisation d'un parc commercial de 5 cellules dont une de 1 200 m².

## STARTERRE — Saint Fons (69)

**2 200 m²** – Extension du showroom de la concession + extension des parkings.



ARCHITECTE : OLIVIER GAUDY

## STEF — Poupry (28), Rennes (35) et Vannes (56)

**24 500 m², 1 200 m², 526 m²** – Extension et réalisations de plateformes logistiques froides.

## ASSOCIATION ODELIA — Le Lyaud (74)

**1 000 m²** – Réalisation d'une résidence autonomie de 24 appartements.

**em2c partenaire des Lumignons du cœur**

**Rendez-vous les 5, 6, 7 et 8 décembre**  
Place de La République - Lyon 2

**APF France handicap**

**AU BÉNÉFICE DE L'ASSOCIATION**

**Retrouvez em2c au simi du 11 au 13 décembre 2019**

**Niveau 1 - Hall Neuilly - Stand C13 | Palais des Congrès - Porte Maillot - Paris**

Lettre trimestrielle **Groupe em2c** (tirage en 500 ex.)  
 Directeur de la publication **Yvan Patet**  
 Rédacteur en chef **Éric Santonnat**  
 Conception & réalisation **Kojak, bureau de création**

**www.em2c.com**  
 Chemin de la Plaine - 69390 Vourles  
 tél. 04 72 31 94 44  
 Paris | Lyon | Nantes