

# EN MOUVEMENT

LETTRE D'ACTUALITÉS DU GROUPE EM2C

MARS 2026



## SPÉCIAL AMÉNAGEMENT



Visuel : Mathieu Forget

# 44

## P.4

ZAC de Charvas II :  
Solstice Lauréat !

## P.8

BOCAGE redessine  
le quartier du Vallon  
à Grigny -sur-Rhône

## P.12

Une nouvelle  
agence DSL à Mions



## 04.

### ZAC DE CHARVAS II

Une nouvelle zone d'activité à Communay

## 08.

### BOCAGE à Grigny-sur-Rhône

Faire pousser la ville autrement

## 12.

### DELTA SERVICE LOCATION

2 450 m<sup>2</sup>, fruits de la pluralité des métiers du Groupe em2c

## 13.

### RÉSIDENCE SFHE – ARCADE VYV

La santé par le logement à D-Side ! Décines

## 14.

CHANTIERS Aéroport Lyon DC1, UP ! La Factory, Cerfrance Angers, SFHE

## 16.

### THERMODYN

Une halle de tests géante pour la filiale du groupe Baker Hugues

## 17.

### BIODIVERSITÉ ET ÉDUCATION

à Saint-Andéol-le-Château

## 18.

### ENGAGÉS

1<sup>er</sup> challenge « Défends ton Asso' ! »

## 20.

### CLUB INNO

L'innovation tient salon chez em2c

## (a)ménager nos territoires

Le Groupe em2c entame l'année 2026 dans une dynamique particulièrement positive avec deux succès majeurs à forte valeur ajoutée. **Deux concours remportés par nos filiales** viennent en effet illustrer et reconnaître l'expertise de nos équipes en matière d'aménagement du territoire et de redirection urbaine.

Qu'il s'agisse de l'**extension du parc d'activités du Val de Charvas** à Communay ou du **renouveau du quartier du Vallon, classé Quartier Prioritaire de la Ville**, à Grigny-sur-Rhône à travers un programme de 82 logements, ces projets traduisent une même ambition : proposer des espaces publics et des solutions immobilières – résidentielles comme industrielles – en adéquation avec les enjeux contemporains des territoires.

Parce que nous sommes autant habités par les territoires que nous les habitons, il nous appartient de les aménager avec responsabilité. Cela implique d'accompagner leur redynamisation économique en veillant au bien-être des habitants et à la mixité des usages. **Mais aménager, c'est aussi ménager** : préserver et valoriser les paysages et la biodiversité existants, tout en renforçant la résilience climatique grâce à des constructions bas carbone et durables.

Ces enjeux d'attractivité et de valorisation irriguent l'ensemble des métiers du Groupe em2c. Ils sont intégrés très en amont des réflexions et systématiquement partagés avec les élus et les collectivités partenaires afin de **concevoir des projets concertés, porteurs d'une meilleure qualité de vie** pour les habitants et les usagers.

Cette qualité de vie repose également sur l'**équilibre social des territoires**. Fidèle à son engagement historique, le Groupe em2c poursuit son soutien aux initiatives associatives locales. En 2026, l'entreprise franchit une nouvelle étape en ouvrant un volet participatif à ses actions de mécénat. **Avec le Challenge « Défends ton Asso' », un nouvel engagement solidaire est né**, invitant les collaborateurs à présenter et défendre une cause qui leur tient à cœur. En récompensant trois associations, cette initiative a suscité une dynamique collective forte, fondée sur les valeurs de solidarité et d'intérêt général.

À travers ces projets et ces engagements, le Groupe em2c réaffirme sa conviction : aménager les territoires ne consiste pas uniquement à construire, mais à **créer des équilibres robustes entre développement économique, responsabilité environnementale et cohésion sociale**. C'est en conjuguant innovation, concertation et engagement humain que nous continuerons, ensemble, à imaginer des territoires plus attractifs, plus résilients et plus solidaires.

**Yohann Patet**  
Directeur général du Groupe em2c



zone d'activités

## Extension du parc d'activités VAL de CHARVAS avec Solstice, le Groupe em2c double la mise.

Solstice (filiale Foncier et Aménagement du Groupe em2c), remporte le concours pour la concession d'aménagement de la Zone d'Aménagement Concertée (ZAC) Charvas II à Communay (69). Le projet vise à étendre le parc d'activités Val de Charvas, créé en 2016, dont une partie a déjà été aménagée et réalisée par le Groupe em2c.



Architecte urbaniste paysagiste : ZEPPELIN



Portée par la Communauté de Communes du Pays de l'Ozon (CCPO), l'extension de cette ZAC vise à **répondre à une forte demande d'implantation** d'activités productives, industrielles et artisanales, à **consolider un tissu économique diversifié**, à proposer une offre immobilière qualitative et finançable et à **inscrire le développement économique dans une trajectoire environnementale exigeante**.

Le projet bénéficie d'une **localisation stratégique dans le sud-est lyonnais**, au cœur d'un secteur clé de l'activité économique. Il profite d'une **excellente accessibilité grâce à la proximité immédiate des autoroutes A46, A47 et A7**, renforçant son **attractivité opérationnelle**. Dans un contexte de rareté foncière sur le marché local, le prolongement de cette zone d'activités constitue un atout majeur, offrant à la fois visibilité, connectivité et potentiel de valorisation foncière.

**Sur près de 6,5 ha aménagés**, la diversité des surfaces proposées offrira une flexibilité réelle et évolutive aux entreprises à la recherche de locaux de différentes tailles, dans un cadre paysager et naturel privilégié.

### UNE PROGRAMMATION STRUCTURANTE POUR UNE PLURALITÉ DE SURFACES

**Charvas II se déploiera sur environ 4,2 ha de surface foncière cessible** permettant le développement d'environ **18 000 m<sup>2</sup> de surface bâtie à vocation économique**.

Le projet distingue deux grands types de lots :

- des lots de taille moyenne à grande (3 000 à 10 000 m<sup>2</sup>), destinés aux entreprises ayant un fort besoin de capacité constructive,

- un ou deux lots, réservés à la création de villages d'entreprises, permettant le regroupement d'entreprises à la recherche de plus petites surfaces tout en optimisant l'utilisation du foncier.

**Cette programmation couvre ainsi l'ensemble des segments du marché** : TPE, PME, PMI, activités productives, industrielles et artisanales.

La moitié de la surface bâtie sera développée directement par le Groupe em2c qui envisage d'ores et déjà :

- la création **d'un village d'entreprises de 3 200 m<sup>2</sup>** proposant des cellules modulables, adaptées aux TPE et PME locales,
- la réalisation **d'un bâtiment industriel d'environ 5 000 m<sup>2</sup>**, destiné à accueillir une activité productive structurante pour le territoire.

**Les terrains restants seront commercialisés directement** auprès d'entreprises agréées par la collectivité via un Comité d'Agrément, garantissant la cohérence économique, architecturale et



environnementale des implantations. Ces lots permettront **l'implantation de bâtiments de 1 500 à 5 000 m<sup>2</sup> de SDP**, à usage d'activités économiques. Ils offriront des réponses concrètes en termes de surfaces, de hauteurs sous plafond, de voiries adaptées, ou encore de gestion des flux et d'autonomie fonctionnelle.



Architecte : QUI PLUS EST

## QUALITÉ PAYSAGÈRE ET AMBITION ENVIRONNEMENTALE

**Révéler le potentiel de chaque foncier, sans dénaturer le territoire** : Charvas II met l'accent sur la préservation de la biodiversité et le renforcement du patrimoine écologique du site. Pour cela, l'ensemble des composantes de la future zone a été pensée dans une logique de **limitation de l'impact, d'intégration harmonieuse** entre les aménagements, les constructions, le paysage et les continuités écologiques ; constituant ainsi un des atouts majeurs du site. Ainsi, **le paysage devient un outil de rééquilibrage visuel**, qui valorise à la fois les constructions, l'espace public et les éléments naturels, conférant ainsi à Charvas II une véritable qualité paysagère.

Le projet prévoit :

- **9 000 m<sup>2</sup> d'espaces verts** avec des noues paysagères assurant la collecte et l'infiltration des eaux pluviales tout en contribuant à l'esthétique du paysage et à la qualité de vie au travail,
- **une zone humide valorisée et intégrée au cœur du site,**
- **des corridors écologiques** avec plus de 2 ha de reboisements et de haies paysagères sur site et hors site constituant de futurs réservoirs de biodiversité,
- des **aménagements supplémentaires en faveur de la petite faune** de type écuroducs, hibernaculums, abris à lézards...,
- la mise en œuvre d'**une séquence Éviter-Réduire-Compenser (ERC)** avec un engagement de suivi environnemental sur 30 ans.

Charvas II illustre parfaitement la complémentarité des divers métiers du Groupe em2c et de ses filiales puisqu'il met en synergie ingénierie foncière, aménagement, promotion immobilière et construction.

Ce projet met également en avant la force du collectif puisque pouvoirs publics, partenaires privés et acteurs locaux ont travaillé avec détermination pour rendre concret un projet utile pour le rayonnement économique d'un territoire inscrit dans son environnement.

## LE GROUPEMENT LAURÉAT DU CONCOURS, PILOTÉ PAR SOLSTICE, EST COMPOSÉ DE :

- **Architecte Urbaniste Paysagiste** : ZEPPELIN
- **Architecte** : QUI PLUS EST
- **Bureau d'études VRD et Hydraulique** : INFRA SERVICES / URBA INGÉNIERIE
- **Bureau d'études Biodiversité et Environnement** : SOBERCO ENVIRONNEMENT
- **Bureau d'études Environnement** : TRIBU ÉNERGIE

## EN PARTENARIAT AVEC :

- **Partenaire bancaire** : CAISSE D'ÉPARGNE RHÔNE-ALPES
- **Compensation environnementale** : Fédération des chasseurs du Rhône et de la Métropole ; ONF
- **Étude notariale** : HOMNIA
- **Conseil juridique** : RACINE AVOCATS
- **Conseils en implantation d'entreprises** : CUSHMAN & WAKEFIELD, JLL

## Entre ville et nature, BOCAGE fait pousser la ville autrement à Grigny-sur-Rhône (69)... em2c Promotion lauréat !

Engagé il y a plusieurs années, le projet de requalification du quartier du Vallon prend un nouvel élan avec BOCAGE : programme lauréat de l'appel d'offre lancé par la ville de Grigny-sur-Rhône et la Métropole de Lyon, porté par em2c Promotion avec le cabinet Emmanuelle Andreani Architectes.



EMMANUELLE ANDREANI ARCHITECTES



Le 16 février 2026, la Métropole de Lyon a voté l'autorisation de dépôt de permis de construire au Groupe em2c pour le programme **Bocage** visant la construction de 82 logements dans le quartier du Vallon, situé à l'est du centre-ville de Grigny-sur-Rhône, et classé Quartier Prioritaire de la Ville (QPV).

Sur ce secteur où le patrimoine bâti s'est fortement dégradé, la Métropole de Lyon et la Ville de Grigny-sur-Rhône ont lancé une vaste opération de renouvellement urbain pour **donner un nouveau souffle à ce quartier**, proposer une offre renouvelée de logements et la création d'espaces publics dont un parc en limite du Garon.

En 2025, la Métropole de Lyon a mis en place un permis d'aménager et lancé une consultation immobilière afin de réaliser les premiers programmes immobiliers à vocation de logements en accession libre sur 3 lots.

C'est la candidature du **groupement piloté par la filiale Promotion du Groupe em2c**, aux côtés d'Emmanuelle Andreani Architectes et de Plan B Paysage, qui a été retenue par le jury composé de la Métropole et de la Ville avec le projet « Bocage ».

Ce programme immobilier a été conçu avec une attention particulière portée à la **modularité, à l'évolutivité et au confort d'usage**, permettant d'accompagner les évolutions des modes de vie sur le long terme.

### DES LOGEMENTS PENSÉS POUR LA DIVERSITÉ DES USAGES ET DES PARCOURS DE VIE

Sur une emprise foncière de 6 600 m<sup>2</sup> Bocage prévoit :

- la réalisation de 5 680 m<sup>2</sup> de SDP en accession libre répartie entre 75 logements collectifs et 7 maisons de ville, pour favoriser les parcours résidentiels et répondre aux besoins de différents publics : jeunes ménages, familles, seniors ou personnes seules,
- la création de 134 places de stationnement automobile et des locaux pour les vélos,
- un projet paysager au cœur du bâti avec un corridor végétal conçu comme le prolongement de la grande promenade paysagère de la ville.

### UN QUARTIER PAYSAGE QUI FAVORISE LES USAGES

Les futurs logements visent une **exemplarité environnementale** en s'inscrivant dans le référentiel Habitat Durable de la métropole et en atteignant le niveau 2 du label biosourcé ainsi que le **seuil 2028 de la RE2020**.



Le projet repose sur un **système constructif hybride et innovant**, associant une structure poteaux et dalles en béton préfabriqués et façades à ossature bois non porteuses. Cette approche permet la réalisation d'une **enveloppe bâtie performante, majoritairement conçue hors site**, garantissant à la fois une meilleure maîtrise de la qualité, une réduction des délais de chantier et une diminution de l'empreinte carbone de l'opération.

Au sein de Bocage, l'implantation des bâtiments permet de **conserver la majorité des arbres existants** et de les compléter par un projet paysager de grande qualité. **Le corridor végétal qui prend place au cœur du projet**, véritable prolongement de la grande promenade paysagère de la ville, participe au cadre de vie apaisé pour le bien commun des habitants du quartier.

#### UN ACCOMPAGNEMENT SUR MESURE DES FUTURS PRIMO-ACCÉDANTS

Conscient des enjeux d'accession à la propriété, Bocage intègre un **dispositif d'accompagnement dédié**

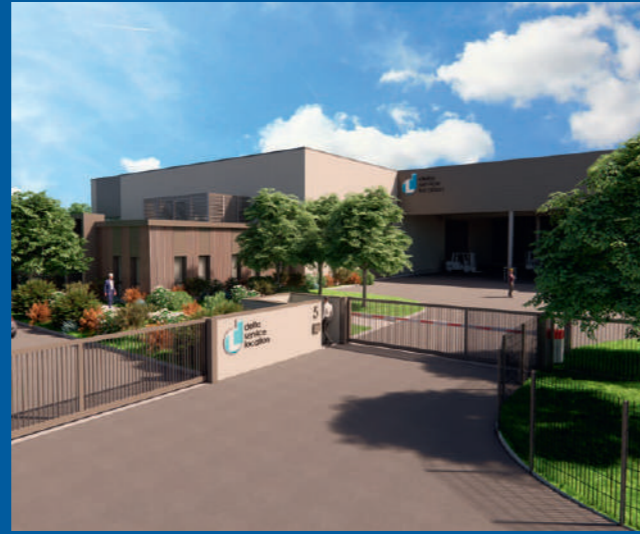
**aux primo-accédants.** Cet accompagnement vise à sécuriser les parcours résidentiels, faciliter l'accès à la propriété et favoriser l'émergence d'une **vie en communauté harmonieuse**, notamment grâce à des espaces partagés et à une animation collective dès les premières années de vie du programme.

Porté par l'ambition de **concilier innovation constructive, qualité d'usage et performance environnementale**, Bocage reflète l'engagement du Groupe em2c et de ses filiales en faveur de la transformation durable des territoires.

Il illustre également **l'ambition sociale d'un projet s'inscrivant pleinement dans la dynamique de régénération du quartier, portée par les collectivités**, pour renforcer son attractivité, favoriser la diversité des parcours résidentiels et accompagner l'évolution d'un QPV vers un lieu de vie ouvert et intégré à la ville.

immobilier mixte

## Le Groupe em2c réalise **2 450 m<sup>2</sup>** de locaux mixtes à Mions (69) pour **Delta Service Location**.



Architecte : QUI PLUS EST

Le Groupe em2c accompagne une nouvelle fois Delta Service Location (DSL) dans le transfert de son agence d'activité régionale de Corbas à Mions (69). Ce nouveau bâtiment illustre l'expertise globale du Groupe em2c, qui déploie ses différents métiers au service de son client (recherche foncière, assistance à maîtrise d'ouvrage, aménagement et construction).



Référent français des solutions d'énergie temporaire et du pompage temporaire pour le BTP et l'industrie, **Delta Service**

**Location** cherche un nouvel emplacement pour **agrandir et moderniser son agence régionale**. Le Groupe em2c, via sa filiale Solstice, lui propose un **foncier de 11 900 m<sup>2</sup>** situé à Mions, à seulement quelques kilomètres de son implantation actuelle à Corbas.

Ce nouveau bâtiment mixte intègre **1 350 m<sup>2</sup> dédiés aux ateliers de maintenance et de préparation** liés aux solutions d'énergie et de pompage, ainsi qu'au stockage des pièces de rechanges, accessoires et matériels. Il comprend également un **auvent de 650 m<sup>2</sup>** pour le nettoyage et les tests des équipements, **450 m<sup>2</sup> de bureaux et locaux sociaux**, une zone de stockage extérieur, une **station-service** pour le remplissage des équipements destinés à la location, et 41 places de stationnement.

Avec ce nouveau site, **DSL augmente sa surface d'activité d'environ 20%** et modernise ses infrastructures. Les locaux ont été conçus pour améliorer encore le process industriel et **anticiper l'intégration des nouvelles énergies** comme les packs batteries afin de limiter la consommation de GNR (Gaz Non Routier) pour le fonctionnement des équipements.

Dans une volonté d'insertion dans son environnement proche, **l'architecture et le volet paysager s'emploient à limiter au maximum les éventuelles nuisances sonores et visuelles**. L'aménagement du site répond à la **fluidification de la circulation du quartier** (notamment à l'optimisation des flux PL. Deux opérations qui ont fait l'objet d'une réflexion concertée avec le voisinage.

### UN PROJET INSCRIT DANS UNE COLLABORATION DE LONG TERME

Le choix de **Façades à Ossature Bois (FOB)** a été préféré pour atteindre les **performances thermiques et acoustiques de référence** et répondre aux objectifs environnementaux attendus d'**emplois de matériaux biosourcés**. Leur préfabrication en atelier réduit significativement le volume des déchets sur le chantier et elles apportent leur contribution à la **Réglementation Environnementale 2020**.

Les travaux ont débuté en février 2025 pour une durée de 11 mois.

Le Groupe em2c avait déjà réalisé les précédents locaux de DSL en 1997. Avec cette nouvelle réalisation, le Groupe em2c démontre une nouvelle fois sa **capacité à proposer une réponse clé en main**, en mobilisant l'ensemble de ses expertises.

médico-social

## Avec la SFHE, le Groupe em2c **renouvelle le logement pour seniors** avec la réalisation d'une **résidence de 2 600 m<sup>2</sup>** à Décines-Charpieu (69).

Désigné quartier 100% inclusif, D-Side! accueille un nouveau projet immobilier visant à répondre au défi du vieillissement de la population avec une ambition affichée : promouvoir la santé par l'habitat.



La SHFE (Société Française d'Habitations Économiques), filiale du groupe Arcade Vyv est un **acteur engagé sur le marché du logement social** en France. Elle poursuit son développement avec l'implantation d'une résidence seniors à D-Side!, projet urbain mixte développé par le Groupe em2c.

Implantée sur un terrain de 2 087 m<sup>2</sup>, la future résidence développera **2 600 m<sup>2</sup> SDP en R+2 et attique**. Elle comptera **47 logements conventionnés en prêt locatif social (PLS)**, T2 et T3, tous adaptés à des seniors autonomes. Chaque appartement disposera d'un espace extérieur privatif et bénéficiera d'aménagements favorisant l'accessibilité, notamment pour les personnes à mobilité réduite. Un espace de vie commun est également prévu dont l'animation sera assurée par des acteurs spécialisés du vieillissement actif.

### 47 LOGEMENTS PENSÉS POUR DES SENIORS AUTONOMES

Entouré d'un jardin paysager, la résidence offre un cadre de vie paisible et convivial, à proximité du centre-ville et de la station Décines-Roosevelt (Tram T3) qui dessert le site.



Architecte : A2M

Conformément aux valeurs RSE du Groupe Arcade VYV, et **en cohérence avec son label interne « Mon Logement Santé »**, le Groupe em2c a préconisé diverses solutions techniques afin de garantir au bâtiment sobriété énergétique, limitation des consommations d'énergie dans le respect de la réglementation environnementale RE2020 :

- **mode constructif en Bio'Bric** pour les façades,
- système de chauffage avec pompe à chaleur pour eau chaude sanitaire et chauffage,
- le bâtiment s'est donné l'objectif de **18 KG/m<sup>2</sup> de produits biosourcés** (issus de ressources biologiques renouvelables).

L'ensemble vise une **certification NF Habitat HQE** et est conforme au **référentiel Habitat Durable du Grand Lyon**.

Autre particularité : dans le cadre d'un partenariat avec le voisin APF France handicap, six logements seront loués à l'association.

Les travaux, menés par em2c Construction, ont débuté en septembre 2025 pour une livraison 24 mois après.

chantiers en cours

## Grues en action, projets en élévation !



### ↑ UP ! LA FACTORY Le chantier accélère

Les travaux du chantier UP ! La Factory à Vénissieux prennent de la hauteur. Le parc d'activités à étage de 21 000 m<sup>2</sup>, dédié au retour d'une économie productive et bas carbone en ville, a pris toute sa dimension en bordure du boulevard périphérique lyonnais.



Couverture/étanchéité et bardage se terminent sur le bâtiment côté rue Louis Blanc et sont en cours sur le bâtiment de l'avenue Viviani. La charpente métallique des mezzanines avance sur les deux bâtiments. La dalle du R+1 du bâtiment Louis-blanc a été coulée. Les menuiseries extérieures sont en cours. Démarrage du montage des ascenseurs et monte-charges.

Une première cellule témoin sera achevée prochainement afin que les futurs utilisateurs puissent se projeter dans leurs futurs locaux.

### ↓ AÉROPORT LYON DC1 La livraison approche

Escale sur CARGOPORT à l'aéroport de Lyon pour suivre l'avancée des travaux de la plateforme de fret aéroportuaire réalisée pour le compte de Prologis et à destination de WFS.

Pour la partie entrepôts, le coulage du dallage des trois cellules se termine. La pose des portes sectionnelles et des autodocks a été réalisée. Les corps d'état techniques ont terminé le déploiement des principaux réseaux. La mise en œuvre des éclairages des cellules, la pose des gaines souples alimentées par les rooftops ainsi que la pose du sprinklage sont achevées.

Pour la partie tertiaire, la maçonnerie des blocs de bureaux est terminée. Les bureaux Nord et Sud ainsi que l'agence Ville sont en cours de réalisation pour les corps d'état techniques. Le doublage ainsi que la réalisation des cloisons ont commencé afin de laisser place aux corps d'état de finition.

Atterrissage prévu à l'été 2026.



### ↓ CERFRANCE ANGERS Phase 1 achevée, phase 2 bien avancée !

La vaste opération de réhabilitation d'un siège social, en site occupé, dans le centre-ville d'Angers se poursuit en faveur d'un projet alliant sobriété foncière, innovation et exemplarité environnementale.

Après avoir livré une extension neuve de deux niveaux sur pilotis à l'aplomb d'une partie des parkings, la phase deux – surélévation en R+2 du bâtiment B avec structure bois et réhabilitation des deux niveaux – est largement avancée. Le bâtiment est totalement curé, la couverture, l'étanchéité, la pose du bardage et des menuiseries extérieures sont achevées. Les lots techniques (électricité, CVC) sont en cours, tout comme la pose des doublages intérieurs, des faux plafonds, des revêtements de sols et des cloisons amovibles.

À l'issue de cette phase, le personnel de CERFRANCE remigrera dans ces nouveaux bureaux pour laisser place à la réhabilitation des trois niveaux du bâtiment le plus ancien.



### ↑ RÉSIDENCE SFHE Brique par brique en Bio'bric®

Le chantier de la résidence seniors SFHE poursuit son évolution depuis son lancement en septembre dernier. À ce jour, le bâtiment prend forme et révèle ses volumes, habillé par la chaleureuse teinte rouge des murs en Bio'bric®. Ce matériau en terre cuite, à la fois performant sur le plan thermique et plus vertueux en impact carbone que le béton.

La maçonnerie du R+1 est en cours d'achèvement, tandis que l'incorporation des lots techniques prennent place dans le plancher du R+2.

Les travaux de gros-œuvre seront achevés en mai 2026. Le chantier entrera alors dans une nouvelle phase avec la pose de la charpente bois, des menuiseries extérieures et la réalisation de l'étanchéité. Une fois le bâtiment hors d'eau, les corps d'états intérieurs prendront le relai pour donner vie aux 47 futurs logements.

## em2c Construction réalise la future **plateforme d'essais** (900 m<sup>2</sup>) de **THERMODYN** au Creusot (71).

THERMODYN Le Creusot – filiale du groupe américain Baker Hughes spécialisée dans la conception, la fabrication et l'entretien de compresseurs centrifuges et de turbines à vapeur pour la production et le transport de pétrole et de gaz – a sélectionné em2c Construction pour la réalisation « clé en main » d'un ensemble industriel de 3 bâtiments dédié aux essais d'une nouvelle ligne d'électrocompresseurs.



Afin d'accompagner ses clients dans la transition énergétique et la réduction de leur empreinte carbone, THERMODYN a développé la gamme ICL « Integrated Compressor Line » : **électrocompresseur à grande vitesse et zéro émission.**

Cette innovation induit une augmentation des capacités de production de l'entreprise. **THERMODYN Le Creusot agrandit ainsi son outil de production** avec :

- un banc d'essai,
- une salle de contrôle en R+2,
- des locaux techniques.

Ces trois corps de bâtiment développent une **surface totale de 900 m<sup>2</sup>**. La hauteur du bâtiment principal atteindra 17 mètres. **Deux ponts roulants de 90 tonnes** en bipoutres permettront de lever 180 tonnes sur 24 mètres de portée. Sur la voirie, une voie de **retournement spécifique de large amplitude** sera créée.

### DEUX PONTS ROULANTS DE 90 T

Les portes d'accès au banc d'essai sont dimensionnées à la hauteur du projet puisque les plus grandes mesurent 8m x 8m.

La technologie ICL développe des équipements pouvant atteindre 180 Tonnes et environ 20 mégawatts de puissance. Chaque machine est conçue et fabriquée sur mesure dans les ateliers sur site. Ainsi, **chaque nouveau compresseur fabriqué sera testé en conditions réelles** sur cette nouvelle plateforme avant d'être expédié chez le client.

L'ensemble des équipements seront **montés sur le banc de tests et raccordés aux installations électriques haute tension** du site dont **plusieurs transformateurs de 20 à 30 Mégawatt.**

Avec cette réalisation, le Groupe em2c affirme sa capacité à **accompagner ses clients dans la conduite de projets industriels à haute valeur technique**, répondant aux plus strictes exigences en matière de haute tension électrique, de fondations spéciales, et d'interventions sur sites classés ATEX et ICPE.



## Solstice renforce la biodiversité et l'éducation à l'environnement à Saint-Andéol-le-Château (69)

Solstice, engagée pour un aménagement durable, accompagnée et encadrée par la Fédération Départementale des Chasseurs du Rhône et la Métropole de Lyon, a mené le mardi 6 janvier une nouvelle phase de restauration du bocage local.



Ces travaux s'inscrivent dans le cadre des **mesures de compensation écologique** liées aux **projets d'extension de la zone d'activités économiques (ZAE) des Platières au Sud et au Nord**, situés sur les communes de Beauvallon et de Saint-Laurent-d'Agny (69).

Cette opération consiste à **replanter 850 arbres et arbustes** et à **entretenir près de 2 000 plants existants**, conformément aux besoins identifiés lors du suivi écologique réalisé cinq ans après la première phase de plantation.

**Les Brigades Nature du Rhône** sont intervenues la veille afin d'assurer le nettoyage des haies existantes et la préparation du sol, garantissant ainsi des conditions optimales pour la reprise des plants. **Les opérations de plantation se sont déroulées le lendemain.**

Les haies restaurées permettront de :

- **renforcer les habitats pour les espèces sensibles** du bocage (pie-grièche écorcheur, chevêche, huppe fasciée, pigeon colombin, etc.),
- **consolider les corridors écologiques,**
- **protéger les sols** face à l'érosion,
- **réduire la dérive des produits phytosanitaires,**
- **soutenir l'agroécologie,** notamment sur l'exploitation biologique de La Ferme des 1000 Souches.

### UNE DIMENSION PÉDAGOGIQUE : LES ÉLÈVES ASSOCIÉS À L'ACTION ENVIRONNEMENTALE

Un volet pédagogique, mené par un animateur nature de la **Fédération Départementale des Chasseurs du Rhône**, a été proposé à une classe de **l'école primaire de Saint-Andéol-le-Château**. Les élèves de CE2 et CM1 ont pu suivre une intervention éducative en cours le matin avant de participer à un atelier de plantation l'après-midi aux côtés des équipes mobilisées. Une opération fidèle aux engagements RSE de Solstice et au statut d'entreprise à mission du Groupe em2c.

Ainsi, Solstice met un point d'honneur à prendre en compte la biodiversité dans chacun de ses projets avec une **mise en place systématique de stratégie d'ERC (Éviter, Réduire, Compenser)**. Les solutions sont toujours coconstruites avec les communes et les associations environnementales locales. Car au-delà de la valorisation des usages et des territoires, **l'approche de Solstice s'inscrit dans un écosystème vivant**, où l'économie locale et les dynamiques socio-environnementales se conjuguent dans la création de programmes immobiliers durables.

entreprise à mission

## Engagement et solidarité pour le premier challenge « Défends ton Asso' ! »

Lancé en septembre 2025, le challenge « Défends ton Asso' » a mobilisé nos collaborateurs autour d'un objectif commun : présenter, défendre et accompagner concrètement les associations caritatives qui leur tiennent à cœur.



Poursuivant les actions qui nourrissent sa mission, le Groupe em2c décide d'**impliquer ses équipes dans sa politique de mécénat de l'entreprise**. Ainsi, le groupe de travail dédié à l'ambition « Humain » propose l'idée d'un challenge interne : « Défends ton Asso' ! ».

Ouvert à tous les salariés, ce concours les invite à remplir un dossier, élaborer une courte vidéo afin de présenter l'association de leur choix et **convaincre le jury de faire un don**.

Pour cette première édition, **cinq dossiers ont été déposés**. Cinq engagements sincères, portés avec conviction et générosité qui ont mis en lumière de belles causes. Des vidéos touchantes, des présentations précises et des soutenances convaincantes ont créé une dynamique collective autour des valeurs de solidarité.

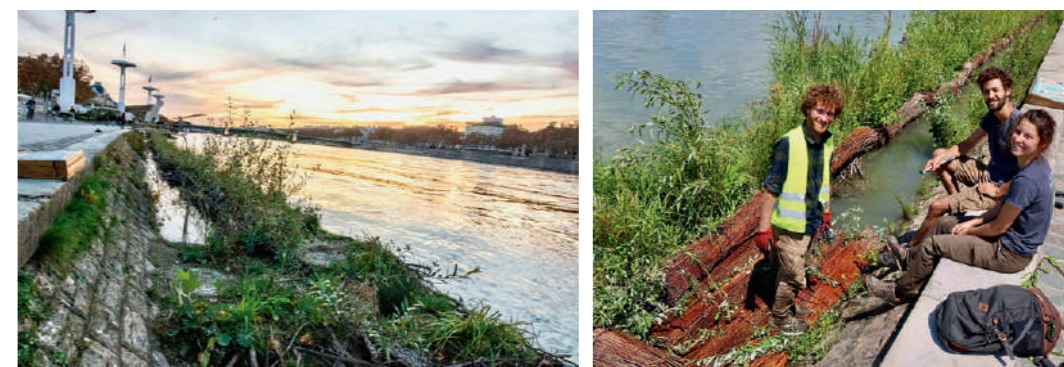
Le Jury était composé de 5 personnes parmi lesquels notamment un membre du Comité de

Mission et un membre du CSE du Groupe. Après délibération, le jury a retenu 2 associations :

• **1er prix : AFE - Apprendre le Français Ensemble** soutenue par Maureen Gueguen (Chargée RH). Association de Lyon 3<sup>e</sup> qui organise des ateliers d'alphabétisation et d'apprentissage de la langue française reposant uniquement sur le bénévolat. Le public est constitué d'étrangers primo-arrivants avec des statuts administratifs divers : migrants, demandeurs d'asile, réfugiés, mineurs isolés, étudiants... Parce que parler c'est exister.



• **2e prix : Des Espèces Parmi Lyon** soutenue par Guénaëlle Richard-Paris (Cheffe de projets environnement). L'association agit pour la préservation et la valorisation de la biodiversité en milieu urbain. Le projet récompensé est Gabiodiv' (pour « Gabion » et « Biodiversité »). Cette initiative consiste en l'installation de modules végétalisés sur les quais minéralisés du Rhône et de la Saône afin de reconstituer une continuité écologique le long des cours d'eau.



Trois associations restaient alors dans la course pour le **Prix Coup de Cœur décerné par les collaborateurs du groupe à la suite du visionnage des vidéos tournées par chaque candidat**.

• C'est **L'amicale des Sapeurs-Pompiers de Chabanière** soutenue par Stéphanie Foulon (Chargée de coordination opérations), elle-même engagée comme sapeur-pompier volontaire dans cette brigade, qui a remporté le plus de suffrages. L'amicale soutient, fédère et valorise l'engagement des hommes et des femmes du feu en contribuant à améliorer leurs conditions de travail. Prenons soin de ceux qui prennent soin de nous.



**Inclusion, social, environnement**, ce palmarès 2026 est aligné aux valeurs qui nourrissent notre quotidien d'entreprise à mission. Que ce soit la conviction avec laquelle les candidats ont défendu leur association ou le nombre de participants au vote du Prix Coup de Cœur (77% des effectifs), cette première édition du challenge « Défends ton Asso' ! » incarne ce qui fait la richesse humaine de l'entreprise em2c : **l'engagement et la solidarité d'une communauté soudée et soucieuse de l'intérêt général**.

## Le CLUB INNO em2c : quand l'innovation devient une aventure collective

Tout a commencé il y a quatre ans, avec une conviction simple : l'innovation ne naît pas seule. Elle se construit par les rencontres, les échanges et la curiosité collective.



Au sein du Groupe em2c, une poignée de collaborateurs, issus de différents métiers et filiales, se sont réunis pour **imaginer un espace dédié à la veille et au partage d'idées nouvelles**. Leur ambition ? Sourcer, explorer et diffuser l'innovation pour enrichir la conception des projets de l'entreprise et accompagner les transformations de sa filière. Ainsi est né le **CLUB INNO**.

Au fil des échanges, l'initiative s'est structurée pour devenir un véritable **Hub de l'innovation, organisé autour de six grands thèmes** : innovations sociétales, règlementaires, digitales, technologiques, matériaux, et partenaires. Autant de prismes pour mieux

comprendre les évolutions du secteur du bâtiment et anticiper les défis de demain.

### L'INNOVATION TIENT SALON

Pour rendre l'innovation concrète et accessible à tous, le **CLUB INNO** a imaginé un format original : **des mini-salons organisés au siège du groupe**. Le principe ? Une thématique, une demi-journée, et des entreprises invitées à présenter leurs solutions innovantes à travers des conférences enrichissantes et des stands interactifs. Un moment privilégié pour découvrir, questionner, tester et échanger directement avec les acteurs qui façonnent les métiers du bâtiment.

Au total, **plus de 30 entreprises sont venues partager leur expertise** auprès des équipes em2c, favorisant les rencontres, les découvertes sur différents thèmes : nouveaux matériaux, technologies innovantes, acteurs du réemploi, gestion de l'eau. Ces entreprises ont valorisé leur expertise et leurs produits innovants, auprès des différentes équipes dont certaines ont donné lieu à **l'émergence de nouvelles collaborations**.

Face à l'enthousiasme suscité, une nouvelle étape s'engage aujourd'hui : **ces événements s'ouvrent désormais aux clients et aux parties prenantes du groupe**. C'est ça aussi, stimuler les collectifs.